

**INFORME MENSUAL DE AFILIACIÓN DE
TRABAJADORES DE LOS MUNICIPIOS DE:
LOS ALCÁZARES, CARTAGENA, FUENTE ÁLAMO,
MAZARRÓN, SAN JAVIER, SAN PEDRO DEL PINATAR,
TORRE PACHECO Y LA UNIÓN**

ENERO 2015

ENERO DE 2015. EVOLUCIÓN MENSUAL E INTERANUAL

✚ El número de **trabajadores afiliados a la Seguridad Social** en la comarca disminuyó en 160 en enero con respecto a diciembre, lo que representa una caída **mensual** de un 0,1%, mientras que en la Región la afiliación creció en 310 personas, una subida del 0,1%. En términos **interanuales**, la zona ganó 2.662 afiliados, lo que representa una variación de un 2,5%, frente a un 4,2% que registra la Región, donde la afiliación aumentó en 19.752 personas.

✚ Por **municipios y respecto al mes anterior**, San Pedro del Pinatar (1,1%), Cartagena (0,2%) y La Unión (0,2%) son los municipios donde sube la afiliación, mientras que donde más baja en términos porcentuales es en San Javier (1,7%) y Los Alcázares (1,3%). En términos **interanuales**, no hay caídas de afiliación en ningún municipio, y donde más aumenta relativamente es en La Unión (5,4%), y San Pedro del Pinatar (5,1%).

✚ En términos **mensuales, el régimen** de afiliación con mayor caída en la comarca en términos porcentuales es el del hogar (-1,7%), mientras que el de mayor aumento es el mar (15,5%). En cuanto a la variación **interanual**, todos los regímenes aumentan sus afiliados excepto el mar, que disminuye un 2,4%. El que presenta el mejor dato relativo es el general y el autónomo, con un incremento del 2,7%.

✚ En **Cartagena** hay 101 afiliados más respecto al mes anterior (un aumento del 0,2%). Aumentan los afiliados sólo en el régimen general (0,6%), disminuyendo la afiliación en los demás. En términos interanuales ganó 1.019 afiliados, lo que representa un aumento de un 1,8%; el mejor dato relativo se da en el régimen de autónomos (2,4%), y la única caída la tiene el régimen del hogar (-0,5%).

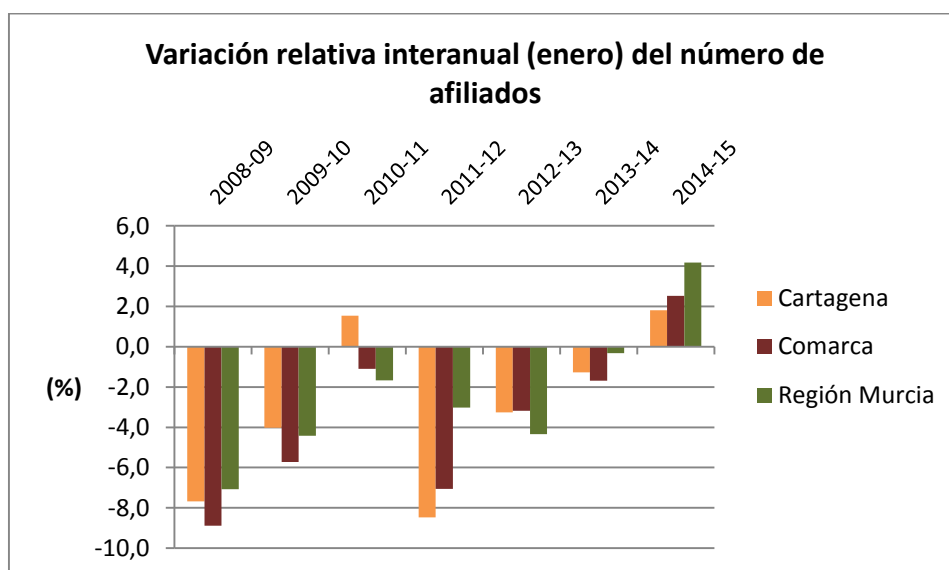
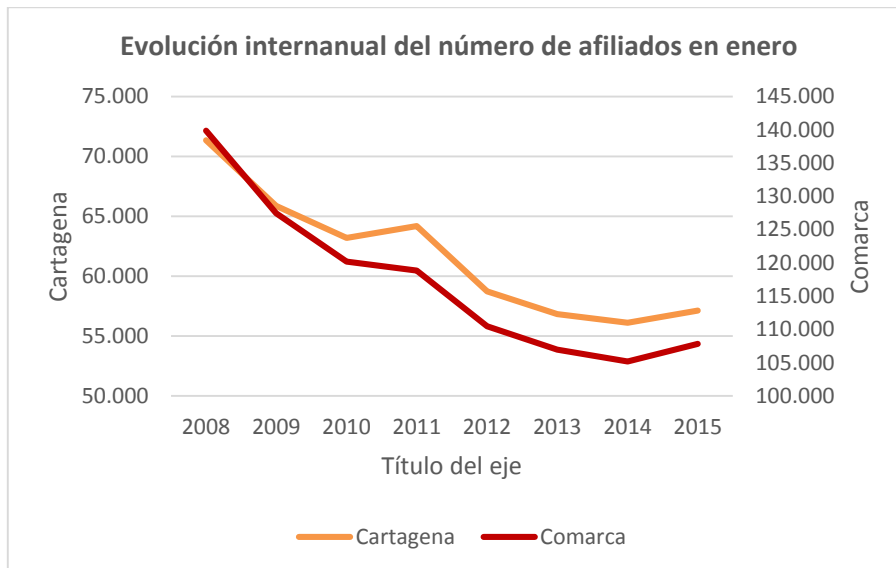
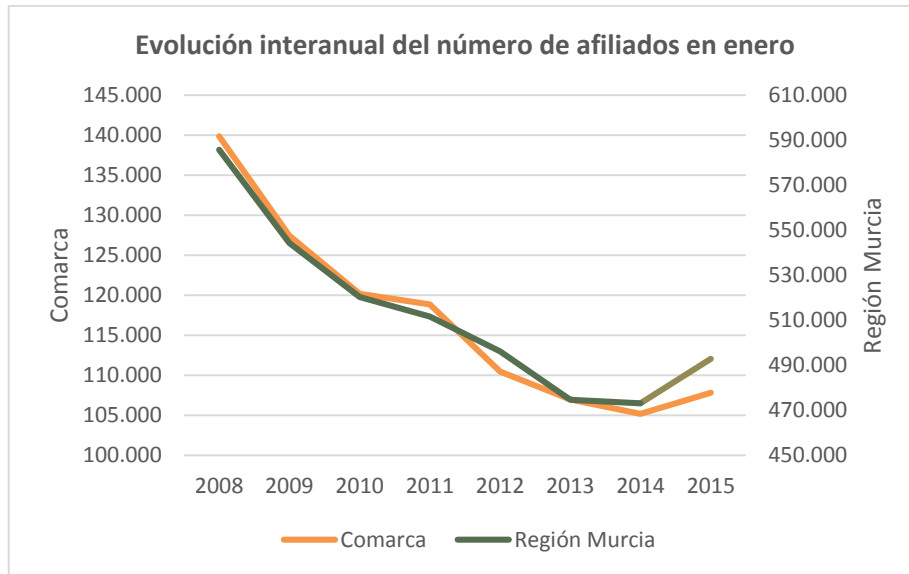
VARIACIÓN MENSUAL (Diciembre 2014 - Enero 2015)												
Municipios	General		Agrario		Hogar		Autónomo		Mar		Total	
	Abs.	%	Abs.	%	Abs.	%	Abs.	%	Abs.	%	Abs.	%
Alcázares, Los	-32	-1,6	-16	-1,5	-1	-1,9	1	0,1	0	0,0	-48	-1,3
Cartagena	236	0,6	-55	-1,1	-6	-0,4	-56	-0,5	-18	-4,6	101	0,2
Fuente Álamo	17	0,5	-20	-1,1	4	5,8	-7	-0,6	0	0,0	-6	-0,1
Mazarrón	-87	-2,1	6	0,3	-7	-5,6	-15	-0,7	85	97,7	-18	-0,2
San Javier	-189	-3,2	35	2,1	-5	-2,1	-8	-0,4	0	0,0	-167	-1,7
San Pedro del P.	89	2,7	-33	-3,4	-7	-5,7	-14	-1,0	28	26,2	63	1,1
Torre-Pacheco	-46	-0,8	-27	-0,6	-5	-3,7	-12	-0,5	0	0,0	-90	-0,7
Unión, La	26	1,5	-14	-4,0	-1	-2,9	-6	-0,9	0	0,0	5	0,2
Comarca	14	0,0	-124	-0,7	-28	-1,3	-117	-0,6	95	15,5	-160	-0,1
Región Murcia	439	0,1	110	0,2	-97	-0,8	-265	-0,3	123	14,7	310	0,1

VARIACIÓN INTERANUAL (Enero 2014 - 2015)												
Municipios	General		Agrario		Hogar		Autónomo		Mar		Total	
	Abs.	%	Abs.	%	Abs.	%	Abs.	%	Abs.	%	Abs.	%
Alcázares, Los	51	2,7	-3	-0,3	3	6,0	69	10,6	1	50,0	121	3,3
Cartagena	688	1,8	93	1,9	-7	-0,5	241	2,4	4	1,1	1.019	1,8
Fuente Álamo	90	2,8	2	0,1	-2	-2,7	1	0,1	0	0,0	91	1,5
Mazarrón	165	4,2	103	4,8	0	0,0	34	1,6	7	4,2	309	3,7
San Javier	121	2,2	75	4,5	13	6,0	87	4,4	1	5,6	297	3,2
San Pedro del P.	218	6,8	33	3,6	-1	-0,9	46	3,4	-3	-2,2	293	5,1
Torre-Pacheco	204	3,6	124	2,7	1	0,8	58	2,4	-1	-50,0	386	3,0
Unión, La	179	11,1	-19	-5,3	0	0,0	12	1,8	-26	-92,9	146	5,4
Comarca	1.716	2,7	408	2,3	7	0,3	548	2,7	-17	-2,4	2.662	2,5
Región Murcia	13.512	4,4	3.351	5,6	12	0,1	2.888	3,2	-11	-1,1	19.752	4,2

Valoración

Comparando las tasas interanuales de variación de los meses de enero, se aprecia que 2015 es el primer año de toda la serie analizada con crecimiento de la afiliación en todos los municipios (por tanto en la comarca) y en la Región. Se encadenan ya ocho diez meses consecutivos con crecimientos interanuales de la afiliación, desde abril de 2014.

VARIACIÓN INTERANUAL (%) 2013 - 2014													2014 - 2015
Municipios	Total afiliados												
	I	II	III	IV	V	VI	VII	VIII	IX	X	XI	XII	I
Alcázares, Los	-0,9	-1,0	-1,8	1,3	2,6	2,0	1,0	2,1	0,9	0,4	2,5	3,4	3,3
Cartagena	-1,3	-0,1	0,4	2,0	3,5	2,0	1,8	1,9	2,2	2,4	1,5	1,3	1,8
Fuente Álamo	-2,5	-3,9	-2,3	-3,5	-1,5	-1,4	-3,1	-3,1	-2,6	-0,2	1,3	2,1	1,5
Mazarrón	-2,5	-0,2	-0,2	1,9	3,6	4,6	1,1	1,9	1,1	0,7	4,5	4,7	3,7
San Javier	-1,1	0,7	0,1	4,0	3,5	2,8	2,4	2,5	2,2	3,7	5,4	5,1	3,2
San Pedro del P.	-2,4	-2,0	-0,3	2,4	3,3	3,0	1,5	1,7	1,2	0,8	2,8	4,8	5,1
Torre-Pacheco	-3,2	-2,9	-1,0	-1,0	1,0	0,1	-1,3	-1,6	-1,6	1,0	5,1	5,1	3,0
Unión, La	0,1	1,0	-0,5	-0,4	1,2	0,3	-3,9	2,4	2,6	8,4	5,4	6,6	5,4
Comarca	-1,7	-0,7	-0,1	1,4	2,8	1,9	1,0	1,3	1,3	2,1	2,7	2,8	2,5
Región Murcia	-0,3	0,7	1,9	2,8	4,1	2,5	1,4	1,8	2,0	2,5	3,6	3,8	4,2



Variación relativa interanual (enero) del número de afiliados

