

**INFORME MENSUAL DE AFILIACIÓN DE
TRABAJADORES DE LOS MUNICIPIOS DE:
LOS ALCÁZARES, CARTAGENA, FUENTE ÁLAMO,
MAZARRÓN, SAN JAVIER, SAN PEDRO DEL PINATAR,
TORRE PACHECO Y LA UNIÓN**

FEBRERO 2015

FEBRERO DE 2015. EVOLUCIÓN MENSUAL E INTERANUAL

✚ El número de **trabajadores afiliados a la Seguridad Social** en la comarca aumentó en 1.241 en febrero con respecto a enero, lo que representa una subida **mensual** de un 1,2%, ligeramente superior a la registrada en la Región, un 1,1%, donde la afiliación creció en 5.487 personas. En términos **interanuales**, la zona ganó 3.021 afiliados, lo que representa una variación de un 2,8%, frente a un 4,2% que registra la Región, donde la afiliación aumentó en 19.916 personas.

✚ Por **municipios y respecto al mes anterior**, Torre Pacheco y La Unión son los municipios donde más sube la afiliación (1,9% en ambos casos), si bien registran subidas relativas casi de la misma magnitud los municipios de San Pedro (1,8%), Mazarrón y Fuente Álamo (estos dos últimos un 1,7%). En el lado opuesto se sitúa Los Alcázares, el único municipio de la comarca que registra bajada de afiliados, de un -0,1%. En términos **interanuales**, hay aumentos de afiliación en todos los municipios, y donde más sube relativamente es en San Pedro del Pinatar (6,6%).

✚ En **términos mensuales, el régimen** de afiliación con mayor subida en la comarca en términos porcentuales es el agrario (3,4%), mientras que el único donde hay disminución de afiliados es en el régimen del hogar (-0,3%). En cuanto a la variación **interanual**, los regímenes agrario, general y de autónomos ostentan aumentos en sus afiliados, el más importante en el agrario, con una variación relativa de un 6,4%. El régimen del mar disminuye su afiliación en un -3,4%, y el del hogar en un -1,4%.

✚ En **Cartagena** hay 485 afiliados más respecto al mes anterior (un aumento del 0,8%). Aumentan los afiliados en todos los regímenes excepto el de hogar, y donde más sube en términos relativos es en el régimen del mar (4%). En términos interanuales ganó 996 afiliados, lo que representa un aumento de un 1,8%; el mejor dato relativo se da en el régimen agrario (6,7%), y la única caída la tiene el régimen del hogar (-1,9%).

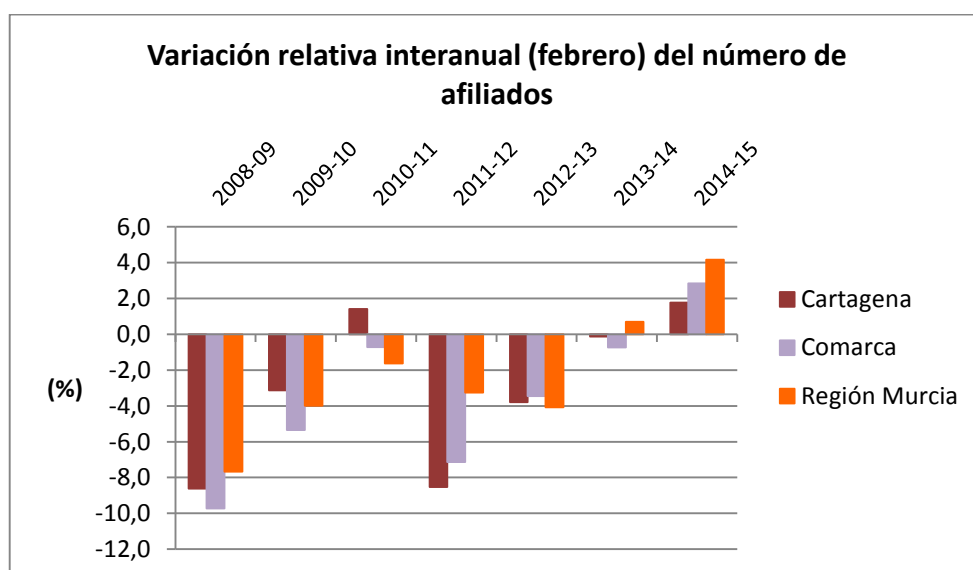
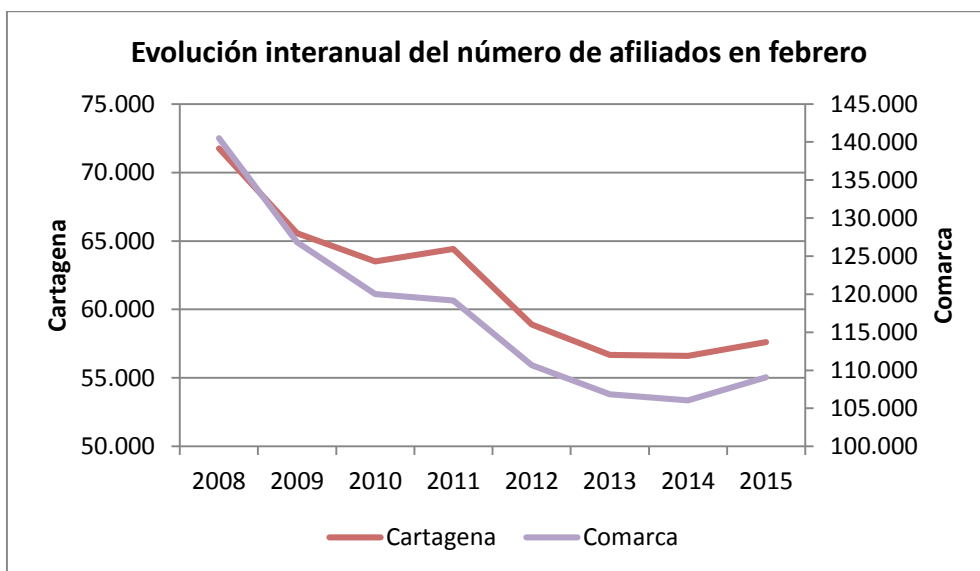
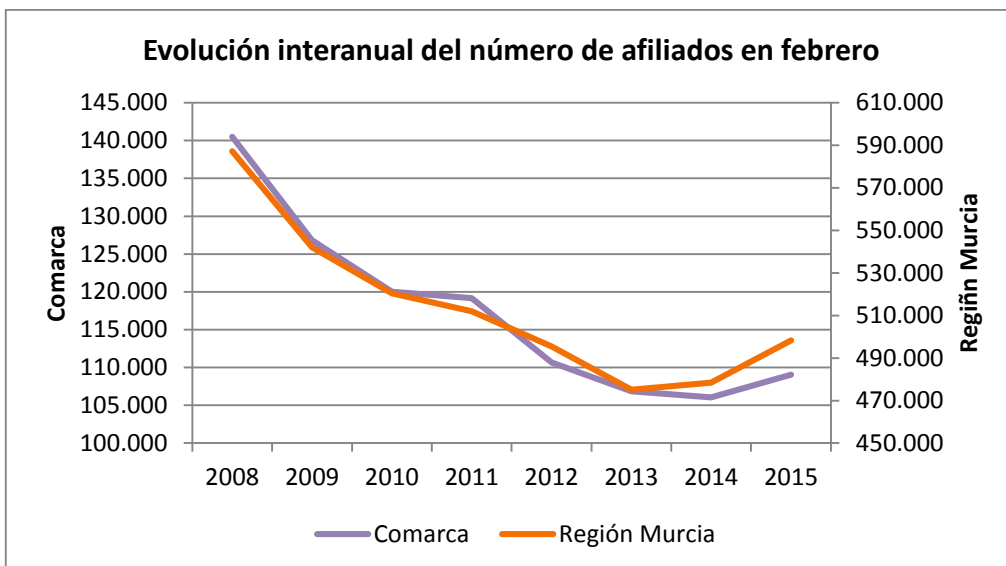
Valoración

✚ Comparando las tasas interanuales de variación de los meses de febrero, se aprecia que 2015 es el primer año de toda la serie analizada con crecimiento de la afiliación en todos los municipios (por tanto en la comarca) y en la Región. Se encadenan ya once meses consecutivos con crecimientos interanuales de la afiliación, desde abril de 2014.

VARIACIÓN MENSUAL (Enero 2015 - Febrero 2015)												
Municipios	General		Agrario		Hogar		Autónomo		Mar		Total	
	Abs.	%	Abs.	%	Abs.	%	Abs.	%	Abs.	%	Abs.	%
Alcázares, Los	-4	-0,2	7	0,7	1	1,9	-8	-1,1	0	0,0	-4	-0,1
Cartagena	304	0,8	141	2,8	-5	-0,4	30	0,3	15	4,0	485	0,8
Fuente Álamo	57	1,7	49	2,8	0	0,0	0	0,0	0	0,0	106	1,7
Mazarrón	62	1,5	72	3,2	1	0,8	12	0,6	-1	-0,6	146	1,7
San Javier	44	0,8	56	3,2	3	1,3	-10	-0,5	0	0,0	93	1,0
San Pedro del P.	55	1,6	77	8,1	0	0,0	-17	-1,2	-8	-5,9	107	1,8
Torre-Pacheco	94	1,6	169	3,6	-6	-4,6	-2	-0,1	0	0,0	255	1,9
Unión, La	21	1,2	35	10,3	0	0,0	-3	-0,4	0	0,0	53	1,9
Comarca	633	1,0	606	3,4	-6	-0,3	2	0,0	6	0,8	1.241	1,2
Región Murcia	2.873	0,9	2.074	3,3	77	0,6	460	0,5	3	0,3	5.487	1,1

VARIACIÓN INTERANUAL (Febrero 2014 - 2015)												
Municipios	General		Agrario		Hogar		Autónomo		Mar		Total	
	Abs.	%	Abs.	%	Abs.	%	Abs.	%	Abs.	%	Abs.	%
Alcázares, Los	26	1,4	-11	-1,0	4	8,0	58	8,9	1	50,0	78	2,1
Cartagena	453	1,1	331	6,7	-27	-1,9	232	2,3	7	1,8	996	1,8
Fuente Álamo	145	4,5	86	5,0	-5	-6,4	-3	-0,3	0	0,0	223	3,6
Mazarrón	131	3,3	120	5,4	-3	-2,4	30	1,4	2	1,2	280	3,3
San Javier	86	1,5	122	7,3	13	5,9	55	2,8	2	11,8	278	2,9
San Pedro del P.	232	7,1	126	14,0	-5	-4,1	38	2,8	-7	-5,2	384	6,6
Torre-Pacheco	242	4,2	359	7,9	-7	-5,3	51	2,1	0	0,0	645	5,0
Unión, La	173	10,6	-13	-3,4	-1	-2,9	8	1,2	-30	-93,8	137	5,0
Comarca	1.488	2,3	1.120	6,4	-31	-1,4	469	2,3	-25	-3,4	3.021	2,8
Región Murcia	13.470	4,3	3.929	6,4	-54	-0,4	2.594	2,8	-23	-2,3	19.916	4,2

VARIACIÓN INTERANUAL TOTAL AFILIADOS (%)														
Municipios	2013-2014												2014 - 2015	
	I	II	III	IV	V	VI	VII	VIII	IX	X	XI	XII	I	II
Alcázares, Los	-0,9	-1,0	-1,8	1,3	2,6	2,0	1,0	2,1	0,9	0,4	2,5	3,4	3,3	2,1
Cartagena	-1,3	-0,1	0,4	2,0	3,5	2,0	1,8	1,9	2,2	2,4	1,5	1,3	1,8	1,8
Fuente Álamo	-2,5	-3,9	-2,3	-3,5	-1,5	-1,4	-3,1	-3,1	-2,6	-0,2	1,3	2,1	1,5	3,6
Mazarrón	-2,5	-0,2	-0,2	1,9	3,6	4,6	1,1	1,9	1,1	0,7	4,5	4,7	3,7	3,3
San Javier	-1,1	0,7	0,1	4,0	3,5	2,8	2,4	2,5	2,2	3,7	5,4	5,1	3,2	2,9
San Pedro del P.	-2,4	-2,0	-0,3	2,4	3,3	3,0	1,5	1,7	1,2	0,8	2,8	4,8	5,1	6,6
Torre-Pacheco	-3,2	-2,9	-1,0	-1,0	1,0	0,1	-1,3	-1,6	-1,6	1,0	5,1	5,1	3,0	5,0
Unión, La	0,1	1,0	-0,5	-0,4	1,2	0,3	-3,9	2,4	2,6	8,4	5,4	6,6	5,4	5,0
Comarca	-1,7	-0,7	-0,1	1,4	2,8	1,9	1,0	1,3	1,3	2,1	2,7	2,8	2,5	2,8
Región Murcia	-0,3	0,7	1,9	2,8	4,1	2,5	1,4	1,8	2,0	2,5	3,6	3,8	4,2	4,2



Variación relativa interanual (febrero) del número de afiliados

