

**INFORME MENSUAL DE AFILIACIÓN DE
TRABAJADORES DE LOS MUNICIPIOS DE:
LOS ALCÁZARES, CARTAGENA, FUENTE ÁLAMO,
MAZARRÓN, SAN JAVIER, SAN PEDRO DEL PINATAR,
TORRE PACHECO Y LA UNIÓN**

MAYO 2015

MAYO DE 2015. EVOLUCIÓN MENSUAL E INTERANUAL

✚ El número de **trabajadores afiliados a la Seguridad Social** en la comarca aumentó en 619 en mayo con respecto a abril, lo que representa una subida **mensual** de un 0,5%, inferior a la registrada en la Región, un 2,2%, donde la afiliación creció en 11.420 personas. En términos **interanuales**, la zona ganó 2.457 afiliados, lo que representa una variación de un 2,2%, frente a un 4,1% que registra la Región, donde la afiliación aumentó en 20.828 personas.

✚ Por **municipios y respecto al mes anterior**, Fuente Álamo y Torre-Pacheco, son los dos únicos municipios donde baja la afiliación (2,3% y 0,9% respectivamente). En el lado opuesto se sitúa Los Alcázares, con una subida de un 4,3%. En términos **interanuales**, los aumentos de afiliación son superiores a las cifras mensuales en todos los municipios (excepto en Los Alcázares, con un 3,6%), y donde más sube relativamente es en Mazarrón (5,9%).

✚ **En términos mensuales, el régimen** de afiliación con mayor subida en la comarca en términos porcentuales es el mar (2,8%), seguido por el general (2,3%), mientras que el agrario es el único régimen con una caída de afiliación, aunque del 6,0%. En cuanto a la variación **interanual**, los regímenes agrario, general y de autónomos ostentan aumentos en sus afiliados, el más importante en el agrario, con una variación relativa de un 2,6%. El régimen del mar disminuye su afiliación en un -3,7%, y el del hogar apenas varía.

✚ En **Cartagena** hay 333 afiliados más respecto al mes anterior (un aumento del 0,2%). Aumentan los afiliados en todos los regímenes excepto en el agrario (con una importante caída del 12,0%), y donde más sube en términos relativos es en el mar (3,3%). En términos interanuales ganó 626 afiliados, lo que representa un aumento de un 1,1%; el mejor dato relativo se da en el régimen del mar (5,8%), con caídas en el régimen del hogar (0,1%) y el agrario (0,4%).

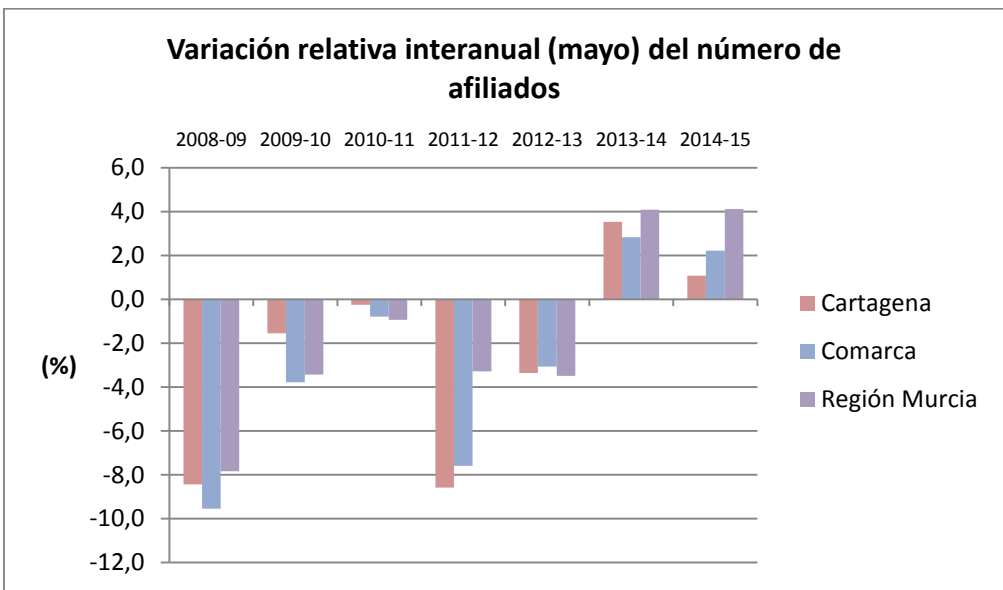
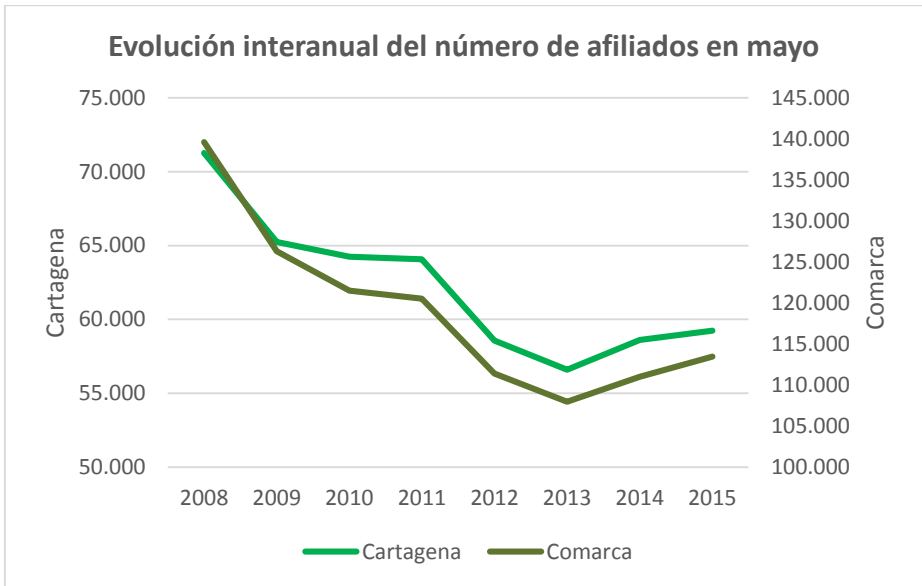
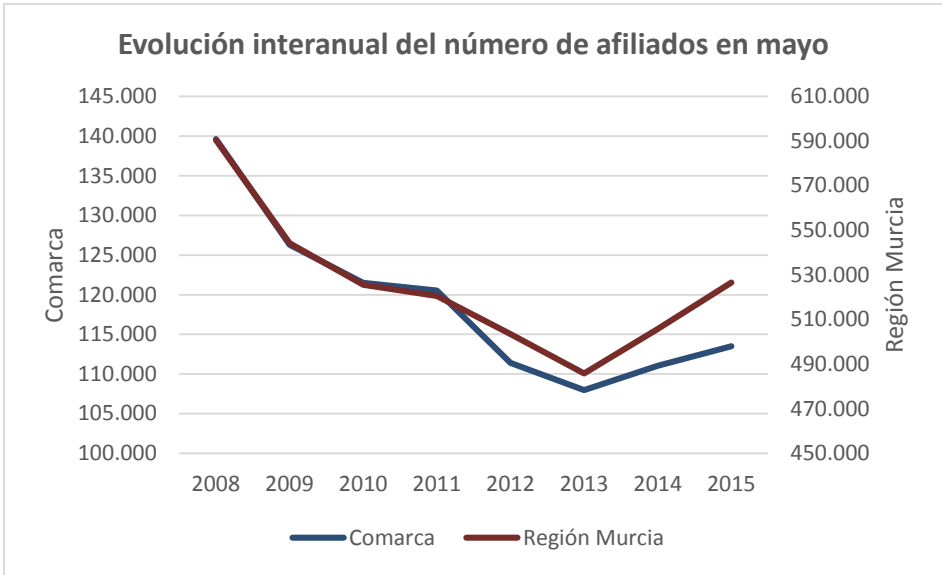
Valoración

Comparando las tasas interanuales de variación de los meses de mayo, se aprecia que mayo de 2015 es el segundo mejor mayo de toda la serie analizada desde 2009, aunque el crecimiento de la afiliación en la comarca y en el municipio de Cartagena ha sido inferior al de mayo de 2014, y sensiblemente inferior al de la Región. Se encadenan ya catorce meses consecutivos con crecimientos interanuales de la afiliación, desde abril de 2014.

VARIACIÓN MENSUAL (Abril-mayo 2015)												
Municipios	General		Agrario		Hogar		Autónomo		Mar		Total	
	Abs.	%	Abs.	%	Abs.	%	Abs.	%	Abs.	%	Abs.	%
Alcázares, Los	202	9,2	-30	-2,6	1	1,8	4	0,5	0	0,0	177	4,3
Cartagena	853	2,1	-634	-12,0	6	0,4	94	0,9	14	3,3	333	0,6
Fuente Álamo	9	0,3	-166	-9,0	-1	-1,4	7	0,6	0	0,0	-151	-2,3
Mazarrón	163	3,8	-12	-0,5	-1	-0,8	11	0,5	0	0,0	161	1,7
San Javier	178	2,9	-37	-1,9	4	1,7	5	0,2	1	5,6	151	1,4
San Pedro del P.	102	2,8	-47	-4,2	1	0,8	14	1,0	6	4,5	76	1,2
Torre-Pacheco	104	1,7	-250	-4,9	-3	-2,2	21	0,8	0	0,0	-128	-0,9
Unión, La	-13	-0,7	11	2,9	-1	-2,7	3	0,4	0	0,0	0	0,0
Comarca	1.598	2,3	-1.165	-6,0	6	0,3	159	0,7	21	2,8	619	0,5
Región Murcia	5.928	1,8	4.870	6,6	-2	0,0	590	0,6	34	3,4	11.420	2,2

VARIACIÓN INTERANUAL (Mayo 2014 - 2015)												
Municipios	General		Agrario		Hogar		Autónomo		Mar		Total	
	Abs.	%	Abs.	%	Abs.	%	Abs.	%	Abs.	%	Abs.	%
Alcázares, Los	124	5,4	-12	-1,1	2	3,6	38	5,3	0	0,0	152	3,6
Cartagena	446	1,1	-19	-0,4	-1	-0,1	179	1,7	24	5,8	629	1,1
Fuente Álamo	230	7,1	28	1,7	-6	-7,8	17	1,4	0	0,0	269	4,4
Mazarrón	315	7,6	218	9,1	-3	-2,5	10	0,5	-11	-6,0	529	5,9
San Javier	150	2,4	113	6,1	10	4,4	60	2,9	-1	-5,0	332	3,2
San Pedro del P.	105	2,9	42	4,1	-4	-3,3	39	2,7	-8	-5,5	174	2,7
Torre-Pacheco	71	1,2	106	2,2	0	0,0	72	2,9	-1	-50,0	248	1,8
Unión, La	158	9,4	-9	-2,2	3	9,1	5	0,7	-33	-94,3	124	4,4
Comarca	1.599	2,3	467	2,6	1	0,0	420	2,0	-30	-3,7	2.457	2,2
Región Murcia	14.971	4,6	3.732	5,0	-64	-0,5	2.201	2,4	-12	-1,1	20.828	4,1

VARIACIÓN INTERANUAL TOTAL AFILIADOS (%)																	
Municipios	2013-2014												2014 - 2015				
	I	II	III	IV	V	VI	VII	VIII	IX	X	XI	XII	I	II	III	IV	V
Alcázares, Los	-0,9	-1,0	-1,8	1,3	2,6	2,0	1,0	2,1	0,9	0,4	2,5	3,4	3,3	2,1	5,8	3,2	3,6
Cartagena	-1,3	-0,1	0,4	2,0	3,5	2,0	1,8	1,9	2,2	2,4	1,5	1,3	1,8	1,8	1,5	1,7	1,1
Fuente Álamo	-2,5	-3,9	-2,3	-3,5	-1,5	-1,4	-3,1	-3,1	-2,6	-0,2	1,3	2,1	1,5	3,6	3,3	6,1	4,4
Mazarrón	-2,5	-0,2	-0,2	1,9	3,6	4,6	1,1	1,9	1,1	0,7	4,5	4,7	3,7	3,3	5,3	3,8	5,9
San Javier	-1,1	0,7	0,1	4,0	3,5	2,8	2,4	2,5	2,2	3,7	5,4	5,1	3,2	2,9	4,6	3,1	3,2
San Pedro del P.	-2,4	-2,0	-0,3	2,4	3,3	3,0	1,5	1,7	1,2	0,8	2,8	4,8	5,1	6,6	4,3	3,6	2,7
Torre-Pacheco	-3,2	-2,9	-1,0	-1,0	1,0	0,1	-1,3	-1,6	-1,6	1,0	5,1	5,1	3,0	5,0	3,5	3,1	1,8
Unión, La	0,1	1,0	-0,5	-0,4	1,2	0,3	-3,9	2,4	2,6	8,4	5,4	6,6	5,4	5,0	6,8	7,2	4,4
Comarca	-1,7	-0,7	-0,1	1,4	2,8	1,9	1,0	1,3	1,3	2,1	2,7	2,8	2,5	2,8	2,9	2,7	2,2
Región Murcia	-0,3	0,7	1,9	2,8	4,1	2,5	1,4	1,8	2,0	2,5	3,6	3,8	4,2	4,2	4,0	3,6	4,1



Variación relativa interanual (mayo) del número de afiliados

