

**INFORME MENSUAL DE AFILIACIÓN DE  
TRABAJADORES DE LOS MUNICIPIOS DE:  
LOS ALCÁZARES, CARTAGENA, FUENTE ÁLAMO,  
MAZARRÓN, SAN JAVIER, SAN PEDRO DEL PINATAR,  
TORRE PACHECO Y LA UNIÓN**

**SEPTIEMBRE 2015**

## SEPTIEMBRE DE 2015. EVOLUCIÓN MENSUAL E INTERANUAL

✚ El número de **trabajadores afiliados a la Seguridad Social** en la comarca disminuyó en 5.284 en septiembre con respecto a agosto, lo que representa una caída **mensual** de un 4,6%, al contrario de lo sucedido en la Región, donde la afiliación creció en 3.929 personas, un 0,8%. En términos **interanuales**, la zona ganó 2.384 afiliados, lo que representa una variación de un 2,2%, frente a un crecimiento del 4,1% que registra la Región, donde la afiliación aumentó en 19.815 personas.

✚ Por **municipios y respecto al mes anterior**, Fuente Álamo y La Unión son los dos únicos municipios que aumentan la afiliación (1,4% y 0,7% respectivamente). En el lado opuesto se sitúan Los Alcázares y San Javier, con caídas del 12,2% y el 10,7% respectivamente. En términos **interanuales**, todos los municipios presentan incrementos en el número de afiliados, con especial intensidad en Fuente Álamo (5,1%) y Mazarrón (3,8%).

✚ En **términos mensuales**, el **único régimen** de afiliación con subida en la comarca es el agrario (0,8%), mientras que el que presenta un mayor descenso es el general (7,1%). En cuanto a la variación **interanual**, los regímenes agrario, general, mar y de autónomos ostentan aumentos en sus afiliados, el más importante en el general y agrario, con una variación relativa de un 4,2% cada uno. El régimen del hogar disminuye su afiliación en un -0,8%.

✚ En **Cartagena** hay 2.044 afiliados menos respecto al mes anterior (un descenso del 3,4%). Caen los afiliados en el general (5,0%) y en el de autónomos (0,4%), aumentando en los demás, sobre todo el agrario (4,1). En términos interanuales ganó 912 afiliados, lo que representa un aumento de un 1,6%; el mejor dato relativo se da en el régimen del mar (6,8%), seguido por el general y el agrario (5,7%), con caída sólo en el régimen del hogar (1,6%).

### Valoración

Por un lado hay que comentar el mal dato en términos **mensuales** de septiembre, con pérdidas de afiliación en casi todos los municipios.

Comparando las tasas **interanuales** de variación de los meses de septiembre, se aprecia que septiembre de 2015 es el mejor septiembre de toda la serie analizada desde 2009, aunque el crecimiento de la afiliación en el municipio de Cartagena ha sido inferior al de septiembre de 2014, y el de Cartagena y la Comarca sensiblemente inferiores al de la

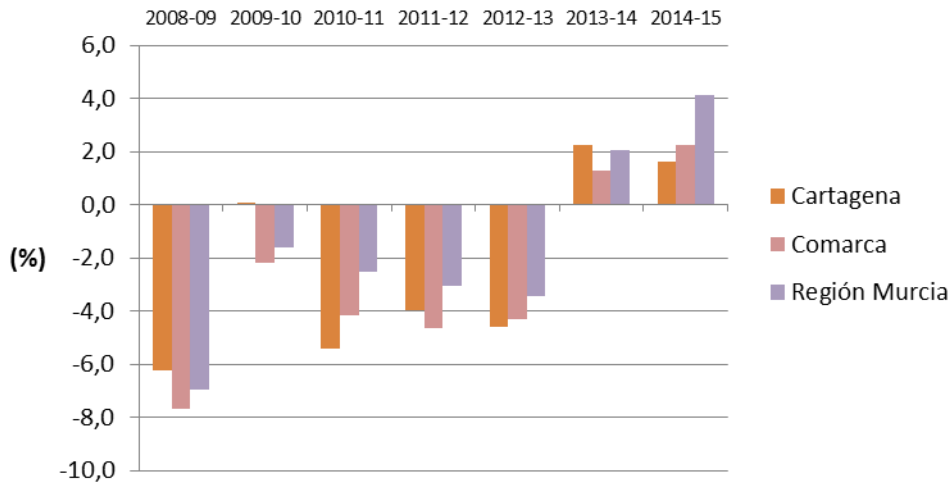
Región. Se encadenan ya dieciocho meses consecutivos con crecimientos interanuales de la afiliación, desde agosto de 2014.

VARIACIÓN MENSUAL (Agosto 2015 - Septiembre 2015)												
Municipios	General		Agrario		Hogar		Autónomo		Mar		Total	
	Abs.	%	Abs.	%	Abs.	%	Abs.	%	Abs.	%	Abs.	%
Alcázares, Los	-543	-19,2	10	1,1	1	1,8	-23	-3,0	0	0,0	-555	-12,2
Cartagena	-2.178	-5,0	161	4,1	2	0,1	-37	-0,4	8	1,7	-2.044	-3,4
Fuente Álamo	24	0,7	60	3,8	0	0,0	3	0,3	0	0,0	87	1,4
Mazarrón	-916	-17,8	49	2,1	0	0,0	-41	-1,8	-9	-5,0	-917	-9,1
San Javier	-1.069	-14,7	-111	-6,9	-7	-2,9	-20	-0,9	-4	-17,4	-1.211	-10,7
San Pedro del P.	-493	-12,1	-5	-0,6	1	0,9	-14	-0,9	5	3,6	-506	-7,6
Torre-Pacheco	-53	-0,9	-94	-2,4	-5	-3,8	-6	-0,2	0	0,0	-158	-1,2
Unión, La	-23	-1,3	49	17,8	-1	-2,6	-5	-0,7	0	0,0	20	0,7
<b>Comarca</b>	<b>-5.251</b>	<b>-7,1</b>	<b>119</b>	<b>0,8</b>	<b>-9</b>	<b>-0,4</b>	<b>-143</b>	<b>-0,7</b>	<b>0</b>	<b>0,0</b>	<b>-5.284</b>	<b>-4,6</b>
<b>Región Murcia</b>	<b>1.727</b>	<b>0,5</b>	<b>1.894</b>	<b>3,2</b>	<b>11</b>	<b>0,1</b>	<b>294</b>	<b>0,3</b>	<b>3</b>	<b>0,3</b>	<b>3.929</b>	<b>0,8</b>

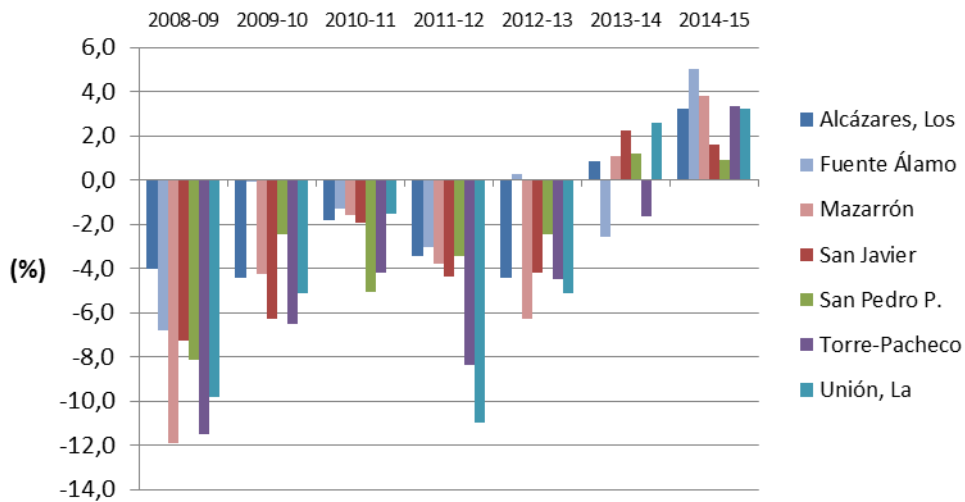
VARIACIÓN INTERANUAL (Septiembre 2014 - 2015)												
Municipios	General		Agrario		Hogar		Autónomo		Mar		Total	
	Abs.	%	Abs.	%	Abs.	%	Abs.	%	Abs.	%	Abs.	%
Alcázares, Los	64	3,6	31	3,6	5	9,8	25	3,4	0	0,0	125	3,2
Cartagena	598	5,7	218	5,7	-23	-1,6	89	0,9	30	6,8	912	1,6
Fuente Álamo	218	5,2	82	5,2	3	4,3	0	0,0	0	0,0	303	5,1
Mazarrón	139	7,4	166	7,4	-1	-0,8	36	1,7	-7	-4,0	333	3,8
San Javier	99	0,0	0	0,0	6	2,7	52	2,5	0	0,0	157	1,6
San Pedro del P.	21	2,0	16	2,0	-13	-10,5	37	2,6	-7	-4,6	54	0,9
Torre-Pacheco	313	1,5	55	1,5	0	0,0	44	1,7	-1	-50,0	411	3,4
Unión, La	16	17,8	49	17,8	5	15,6	20	3,0	-1	-33,3	89	3,2
<b>Comarca</b>	<b>1.468</b>	<b>4,2</b>	<b>617</b>	<b>4,2</b>	<b>-18</b>	<b>-0,8</b>	<b>303</b>	<b>1,4</b>	<b>14</b>	<b>1,8</b>	<b>2.384</b>	<b>2,2</b>
<b>Región Murcia</b>	<b>14.618</b>	<b>5,9</b>	<b>3.455</b>	<b>5,9</b>	<b>-22</b>	<b>-0,2</b>	<b>1.737</b>	<b>1,9</b>	<b>27</b>	<b>2,5</b>	<b>19.815</b>	<b>4,1</b>

Municipios	VARIACIÓN INTERANUAL (%) 2013 - 2014												2014 - 2015								
	Total afiliados												Total afiliados								
	I	II	III	IV	V	VI	VII	VIII	IX	X	XI	XII	I	II	III	IV	V	VI	VII	VIII	IX
Alcázares, Los	-0,9	-1,0	-1,8	1,3	2,6	2,0	1	2,1	0,9	0,4	2,5	3,4	3,3	2,1	5,8	3,2	3,6	4,3	4,2	-2,1	3,2
Cartagena	-1,3	-0,1	0,4	2,0	3,5	2,0	1,8	1,9	2,2	2,4	1,5	1,3	1,8	1,8	1,5	1,7	1,1	1,9	2,7	1,0	1,6
Fuente Álamo	-2,5	-3,9	-2,3	-3,5	-1,5	-1,4	-3,1	-3,1	-2,6	-0,2	1,3	2,1	1,5	3,6	3,3	6,1	4,4	4,3	4,2	3,4	5,1
Mazarrón	-2,5	-0,2	-0,2	1,9	3,6	4,6	1,1	1,9	1,1	0,7	4,5	4,7	3,7	3,3	5,3	3,8	5,9	1,4	4,0	1,8	3,8
San Javier	-1,1	0,7	0,1	4,0	3,5	2,8	2,4	2,5	2,2	3,7	5,4	5,1	3,2	2,9	4,6	3,1	3,2	2,7	3,1	0,3	1,6
San Pedro del P.	-2,4	-2,0	-0,3	2,4	3,3	3,0	1,5	1,7	1,2	0,8	2,8	4,8	5,1	6,6	4,3	3,6	2,7	2,9	3,0	-0,2	0,9
Torre-Pacheco	-3,2	-2,9	-1,0	-1,0	1,0	0,1	-1,3	-1,6	-1,6	1,0	5,1	5,1	3,0	5,0	3,5	3,1	1,8	3,1	4,7	2,0	3,4
Unión, La	0,1	1,0	-0,5	-0,4	1,2	0,3	-3,9	2,4	2,6	8,4	5,4	6,6	5,4	5,0	6,8	7,2	4,4	5,1	5,7	0,4	3,2
<b>Comarca</b>	<b>-1,7</b>	<b>-0,7</b>	<b>-0,1</b>	<b>1,4</b>	<b>2,8</b>	<b>1,9</b>	<b>1</b>	<b>1,3</b>	<b>1,3</b>	<b>2,1</b>	<b>2,7</b>	<b>2,8</b>	<b>2,5</b>	<b>2,8</b>	<b>2,9</b>	<b>2,7</b>	<b>2,2</b>	<b>2,4</b>	<b>3,3</b>	<b>1,0</b>	<b>2,2</b>
<b>Región Murcia</b>	<b>-0,3</b>	<b>0,7</b>	<b>1,9</b>	<b>2,8</b>	<b>4,1</b>	<b>2,5</b>	<b>1,4</b>	<b>1,8</b>	<b>2,0</b>	<b>2,5</b>	<b>3,6</b>	<b>3,8</b>	<b>4,2</b>	<b>4,2</b>	<b>4,0</b>	<b>3,6</b>	<b>4,1</b>	<b>4,1</b>	<b>4,7</b>	<b>3,0</b>	<b>4,1</b>

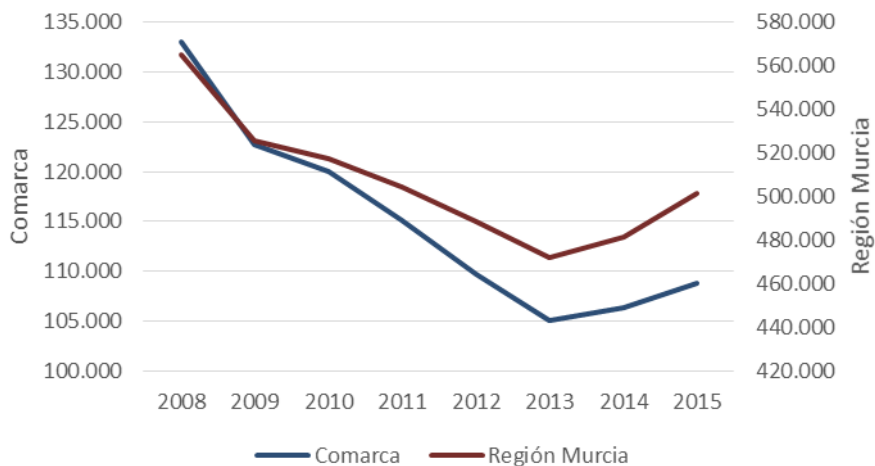
### Variación relativa interanual (septiembre) del número de afiliados



### Variación relativa interanual (septiembre) del número de afiliados



### Evolución interanual del número de afiliados en septiembre



### Evolución interanual del número de afiliados en septiembre

