

**INFORME MENSUAL DEL MERCADO LABORAL DE
LOS MUNICIPIOS DE:**

**LOS ALCÁZARES, CARTAGENA, FUENTE ÁLAMO,
MAZARRÓN, SAN JAVIER, SAN PEDRO DEL PINATAR,
TORRE PACHECO Y LA UNIÓN**

MARZO 2015

RESUMEN

Paro registrado (actualizado a marzo de 2015) y tasa aproximada de paro registrado (TAPR actualizada a febrero de 2015)

✚ El total de parados en la **comarca** en marzo de 2015 disminuyó en 1.084 personas respecto al mes anterior, y en 2.163 personas respecto a marzo de 2014. Esto ha supuesto en términos porcentuales un descenso mensual del 2,7%, e interanual de un 5,3%. La **Región** registra 3.831 parados menos que el mes anterior (descenso del 2,7%), y 9.387 menos que en marzo del año pasado, lo que supone un descenso interanual del 6,3%. En términos mensuales el paro registrado disminuye en todos los municipios, especialmente en San Pedro del Pinatar (4,8%). Respecto a marzo de 2014, el paro disminuye en todos los municipios, donde más en Fuente Álamo (8,3%) y donde menos en San Javier (2,9%).

✚ La **tasa aproximada de paro registrado (TAPR)** de la zona en febrero de 2015 ha sido del 26,6%, frente al 26,8% de enero (0,2 puntos porcentuales menos en el mes actual), mientras que era del 28,0% en febrero de 2014 (siendo la bajada interanual de febrero de 1,4 puntos porcentuales). Por **municipios**, La Unión obtiene el peor dato con diferencia (51,1%), mientras que Fuente Álamo es el de mejor comportamiento (14,9%). La **TAPR de la Región** se ha situado en febrero en el 22,5%, siendo 2 décimas inferior a la del mes anterior y 1,8 puntos porcentuales menor a la de hace un año.

✚ Por **sectores**, en todos se produjo un descenso mensuales del paro en **marzo** especialmente en los servicios (3,7%), excepto en el colectivo de personas sin empleo anterior, donde aumentó un 1,5%. Atendiendo a los datos de los **últimos doce meses**, los mayores descensos del paro tuvo lugar en la construcción (10,4%) y la industria (11,1%), mientras que sólo aumentó en el colectivo de sin empleo anterior (4,4%).

✚ En **Cartagena** hay 472 parados menos que en el **mes anterior** (un descenso de un 2,1%) y 1.093 desempleados menos que en **marzo de 2014** (un 4,7% menos). A nivel **sectorial**, en términos mensuales es en el colectivo sin empleo anterior donde más aumenta el desempleo (un 1,3%), y donde más disminuye en los servicios (con un 3,0%). En términos interanuales, la industria 9,5%) y la construcción (8,0%) presentan los mayores descensos relativos del desempleo, mientras que aumenta en el colectivo de sin empleo anterior (2,1%) y agricultura (1,9%). Por último, la **TAPR** de Cartagena en febrero de 2015 se sitúa en el 28,2%, igual a la de enero y 1,1 puntos porcentuales inferior a la de febrero de 2014.

Contratación (actualizado a febrero de 2015)

El número de **contratos** en la comarca analizada aumentó en 6.952 en marzo respecto a febrero de 2015, lo que representa un crecimiento mensual de un 32,5%. Respecto al año anterior (marzo de 2014), se hicieron 4.792 contratos más, representando un aumento del 20,4%. Por **municipios y en términos interanuales**, La Unión presenta el único descenso en la contratación (22,1%), mientras que el mayor aumento lo tiene Fuente Álamo con un 100,1%. Por **sectores y en términos mensuales** aumenta la contratación en todos los sectores, sobre todo en servicios (43,9%), mientras que en términos **interanuales** destacan el crecimiento en servicios (25,6%) y la caída en construcción (11,0%).

En **Cartagena**, el **número de contratos** aumentó en 2.239 respecto a febrero de 2015 (una variación del 25,9%), y aumentó en 1.533 respecto a marzo de 2014 (un 16,4%).

Valoración

- En el lado positivo tenemos los descensos mensuales (que ya se consiguieron en algunos años anteriores, aunque en este son superiores) e interanuales (también hubo en 2014, de cuantía similar) del paro registrado en marzo.
- También el hecho de que la contratación en términos mensuales e interanuales crece.
- Hay que tener cierta cautela respecto a la estacionalidad, ya que la Semana Santa este año ha caído en marzo, mientras que en 2014 fue en marzo, por lo que habrá que esperar a los datos de abril, para comprobar en qué medida la mejora se ha debido al periodo vacacional.

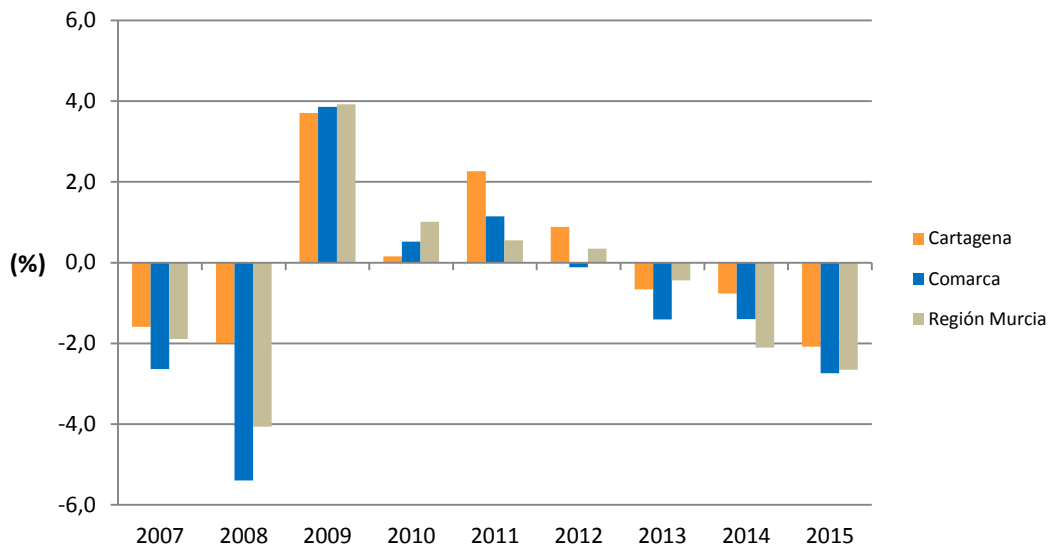
VARIACIÓN ABSOLUTA MENSUAL Paro Registrado (Febrero-Marzo 2015)												
Municipios	Total	Sexo y Edad						Sectores				
		Hombres			Mujeres			Agricultura	Industria	Construcción	Servicios	Sin empleo anterior
		<25	25 - 44	>=45	<25	25 - 44	>=45					
Alcázares, Los	-44	3	-21	3	-5	-26	2	1	-4	-6	-40	5
Cartagena	-472	-4	-226	-112	-14	-77	-39	-5	12	-100	-412	33
Fuente Álamo	-16	-5	-8	-13	-2	6	6	2	-1	-2	-15	0
Mazarrón	-97	-9	-38	-3	-4	-33	-10	-12	3	9	-94	-3
San Javier	-132	7	-70	-12	-8	-43	-6	-15	-5	-16	-108	12
San Pedro P.	-128	-20	-44	-26	-8	-24	-6	-18	-5	-2	-108	5
Torre-Pacheco	-65	15	-42	-20	5	-19	-4	-27	-12	-23	-8	5
Unión, La	-130	-2	-9	-22	-10	-72	-15	-3	-2	-8	-120	3
Comarca	-1.084	-15	-458	-205	-46	-288	-72	-77	-14	-148	-905	60
Región Murcia	-3.831	-218	-1.520	-846	-164	-889	-194	-636	-468	-391	-2.422	86

VARIACIÓN RELATIVA MENSUAL Paro Registrado (Febrero-Marzo 2015)												
Municipios	Total	Sexo y Edad						Sectores				
		Hombres			Mujeres			Agricultura	Industria	Construcción	Servicios	Sin empleo anterior
		<25	25 - 44	>=45	<25	25 - 44	>=45					
Alcázares, Los	-3,0	4,2	-6,2	1,2	-6,3	-6,2	0,7	1,0	-4,4	-5,4	-3,9	4,0
Cartagena	-2,1	-0,4	-4,4	-2,5	-1,3	-1,3	-0,8	-0,5	0,7	-2,8	-3,0	1,3
Fuente Álamo	-1,4	-8,9	-3,2	-5,8	-3,3	1,8	2,9	1,1	-0,7	-1,4	-2,8	0,0
Mazarrón	-3,8	-6,5	-6,4	-0,7	-2,8	-4,5	-2,1	-2,4	3,1	3,4	-5,8	-3,9
San Javier	-4,3	4,4	-10,7	-2,4	-4,8	-4,5	-1,0	-3,7	-3,1	-5,9	-5,6	3,9
San Pedro P.	-4,8	-11,2	-8,0	-5,6	-5,0	-3,2	-1,1	-6,8	-3,9	-0,7	-6,4	1,9
Torre-Pacheco	-2,1	8,6	-6,1	-3,4	2,6	-2,3	-0,7	-4,8	-7,1	-6,1	-0,5	1,9
Unión, La	-4,3	-1,3	-1,3	-4,3	-6,5	-8,1	-2,5	-3,0	-0,8	-1,6	-6,4	1,0
Comarca	-2,7	-0,7	-5,2	-2,8	-2,3	-2,6	-0,9	-2,5	-0,5	-2,7	-3,7	1,5
Región Murcia	-2,7	-2,9	-5,0	-3,1	-2,2	-2,2	-0,6	-5,4	-2,8	-2,3	-2,8	0,7

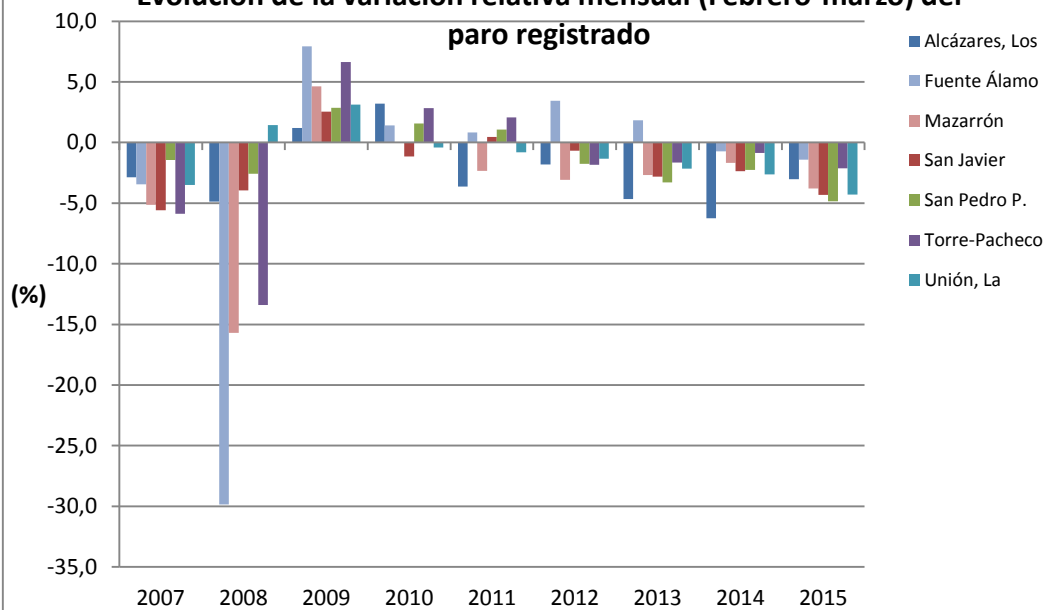
VARIACIÓN ABSOLUTA INTERANUAL Paro Registrado (Marzo 2014 - 2015)												
Municipios	Total	Sexo y Edad						Sectores				
		Hombres			Mujeres			Agricultura	Industria	Construcción	Servicios	Sin empleo anterior
		<25	25 - 44	>=45	<25	25 - 44	>=45					
Alcázares, Los	-78	-5	-30	-24	1	-41	21	-4	-19	-49	-25	19
Cartagena	-1.093	-89	-645	25	-123	-468	207	19	-180	-301	-683	52
Fuente Álamo	-100	-3	-75	-12	-9	-16	15	-24	-18	-29	-33	4
Mazarrón	-189	-17	-97	-24	-7	-58	14	6	3	-55	-152	9
San Javier	-89	9	-125	1	-23	-9	58	-2	-5	-37	-114	69
San Pedro P.	-154	-13	-91	-14	-11	-32	7	-12	-44	-8	-116	26
Torre-Pacheco	-254	-36	-149	-42	9	-80	44	6	-55	-91	-112	-2
Unión, La	-206	-18	-47	-12	-21	-95	-13	-5	-21	-48	-126	-6
Comarca	-2.163	-172	-1.259	-102	-184	-799	353	-16	-339	-618	-1.361	171
Región Murcia	-9.387	-673	-5.508	-1.176	-424	-2.581	975	16	-1.817	-3.444	-4.468	326

VARIACIÓN RELATIVA INTERANUAL Paro Registrado (Marzo 2014 - 2015)												
Municipios	Total	Sexo y Edad						Sectores				
		Hombres			Mujeres			Agricultura	Industria	Construcción	Servicios	Sin empleo anterior
		<25	25 - 44	>=45	<25	25 - 44	>=45					
Alcázares, Los	-5,2	-6,3	-8,6	-8,7	1,4	-9,5	7,5	-3,7	-17,9	-31,8	-2,5	17,3
Cartagena	-4,7	-7,4	-11,7	0,6	-10,4	-7,2	4,5	1,9	-9,5	-8,0	-4,8	2,1
Fuente Álamo	-8,3	-5,6	-23,5	-5,4	-13,4	-4,6	7,5	-11,5	-11,8	-17,1	-6,0	3,1
Mazarrón	-7,1	-11,6	-14,8	-5,0	-4,7	-7,6	3,1	1,3	3,1	-16,6	-9,0	14,1
San Javier	-2,9	5,8	-17,7	0,2	-12,6	-1,0	10,4	-0,5	-3,1	-12,8	-5,9	27,8
San Pedro P.	-5,8	-7,6	-15,2	-3,1	-6,7	-4,2	1,3	-4,6	-26,3	-2,6	-6,8	10,7
Torre-Pacheco	-7,8	-15,9	-18,7	-7,0	4,8	-9,0	8,0	1,1	-25,9	-20,5	-6,2	-0,7
Unión, La	-6,6	-10,4	-6,3	-2,4	-12,7	-10,4	-2,2	-5,0	-7,7	-9,0	-6,7	-1,9
Comarca	-5,3	-7,8	-13,0	-1,4	-8,5	-6,9	4,6	-0,5	-11,1	-10,4	-5,5	4,4
Región Murcia	-6,3	-8,5	-15,9	-4,2	-5,5	-6,2	3,2	0,1	-10,1	-17,0	-5,1	2,6

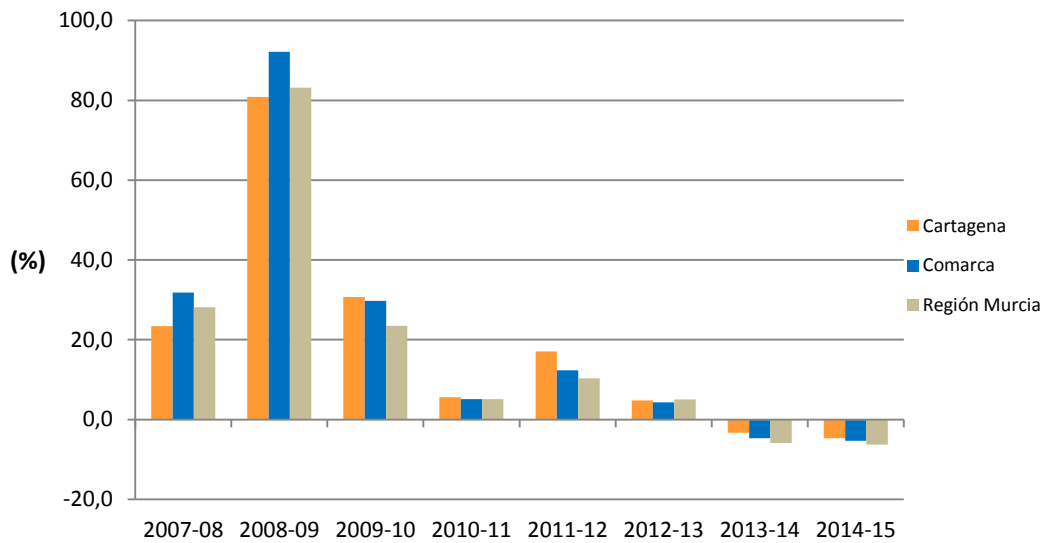
Evolución de la variación relativa mensual (Febrero-marzo) del paro registrado



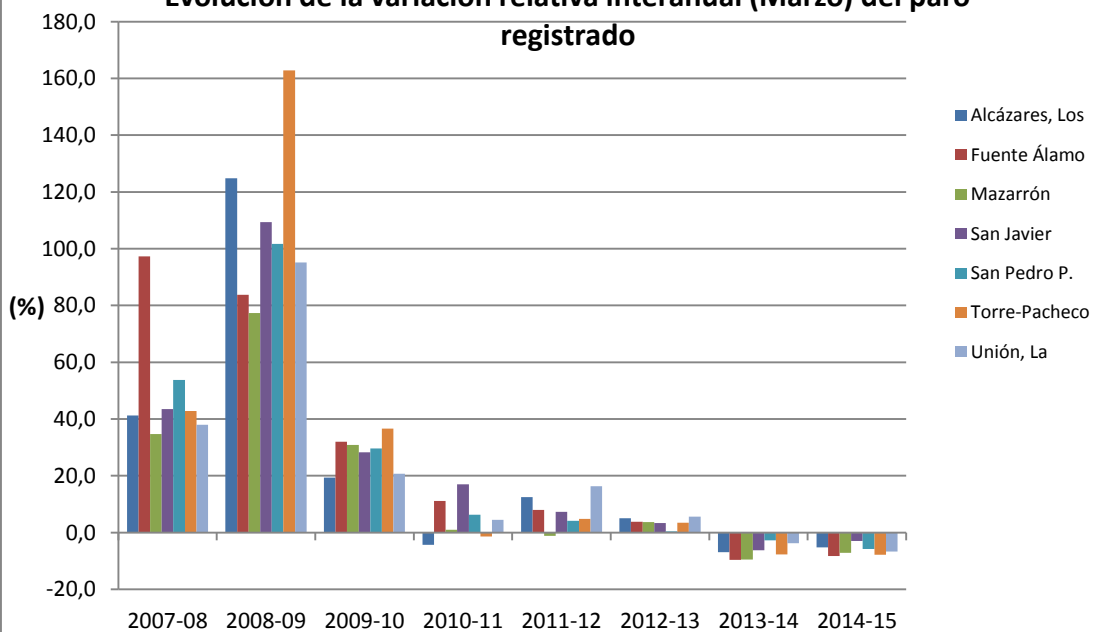
Evolución de la variación relativa mensual (Febrero-marzo) del paro registrado



Evolución de la variación relativa interanual (Marzo) del paro registrado



Evolución de la variación relativa interanual (Marzo) del paro registrado



VARIACIÓN ABSOLUTA MENSUAL (Febrero-Marzo) DEL PARO REGISTRADO									
Municipios	2007	2008	2009	2010	2011	2012	2013	2014	2015
Alcázares, Los	-11	-27	14	44	-51	-28	-78	-99	-44
Cartagena	-103	-160	509	29	435	202	-160	-179	-472
Fuente Álamo	-8	-189	60	15	10	43	24	-9	-16
Mazarrón	-49	-227	96	0	-68	-90	-81	-45	-97
San Javier	-38	-38	48	-29	13	-21	-93	-73	-132
San Pedro P.	-9	-25	53	38	28	-49	-93	-62	-128
Torre-Pacheco	-40	-142	150	91	66	-64	-59	-28	-65
Unión, La	-28	15	63	-10	-21	-41	-71	-84	-130
Comarca	-286	-793	993	178	412	-48	-611	-579	-1.084
Región Murcia	-870	-2.448	3.995	1.312	756	517	-704	-3.223	-3.831

VARIACIÓN RELATIVA MENSUAL (Febrero-Marzo) DEL PARO REGISTRADO									
	2007	2008	2009	2010	2011	2012	2013	2014	2015
Alcázares, Los	-2,9	-4,9	1,2	3,2	-3,6	-1,8	-4,7	-6,2	-3,0
Cartagena	-1,6	-2,0	3,7	0,2	2,3	0,9	-0,7	-0,8	-2,1
Fuente Álamo	-3,4	-29,9	7,9	1,4	0,8	3,4	1,8	-0,7	-1,4
Mazarrón	-5,1	-15,7	4,6	0,0	-2,3	-3,1	-2,7	-1,7	-3,8
San Javier	-5,6	-4,0	2,5	-1,2	0,5	-0,7	-2,8	-2,4	-4,3
San Pedro P.	-1,4	-2,6	2,9	1,6	1,1	-1,8	-3,3	-2,3	-4,8
Torre-Pacheco	-5,9	-13,4	6,6	2,8	2,1	-1,8	-1,6	-0,9	-2,1
Unión, La	-3,5	1,4	3,1	-0,4	-0,8	-1,3	-2,2	-2,6	-4,3
Comarca	-2,6	-5,4	3,9	0,5	1,1	-0,1	-1,4	-1,4	-2,7
Región Murcia	-1,9	-4,1	3,9	1,0	0,6	0,3	-0,4	-2,1	-2,7

VARIACIÓN ABSOLUTA INTERANUAL (Marzo) DEL PARO REGISTRADO								
Municipios	2007-08	2008-09	2009-10	2010-11	2011-12	2012-13	2013-14	2014-15
Alcázares, Los	154	658	229	-61	169	76	-110	-78
Cartagena	1.490	6.360	4.373	1.036	3.344	1.111	-805	-1.093
Fuente Álamo	219	372	261	120	95	49	-129	-100
Mazarrón	314	943	667	29	-34	103	-277	-189
San Javier	280	1.010	546	421	213	106	-199	-89
San Pedro P.	330	960	564	155	109	13	-75	-154
Torre-Pacheco	275	1.493	883	-45	157	120	-271	-254
Unión, La	293	1.013	431	112	428	172	-122	-206
Comarca	3.355	12.809	7.954	1.767	4.481	1.750	-1.988	-2.163
Región Murcia	12.701	48.076	24.866	6.740	14.254	7.615	-9.376	-9.387

VARIACIÓN RELATIVA INTERANUAL (Marzo) DEL PARO REGISTRADO								
	2007-08	2008-09	2009-10	2010-11	2011-12	2012-13	2013-14	2014-15
Alcázares, Los	41,3	124,9	19,3	-4,3	12,5	5,0	-6,9	-5,2
Cartagena	23,4	80,9	30,7	5,6	17,0	4,8	-3,3	-4,7
Fuente Álamo	97,3	83,8	32,0	11,1	7,9	3,8	-9,6	-8,3
Mazarrón	34,7	77,4	30,9	1,0	-1,2	3,6	-9,5	-7,1
San Javier	43,5	109,4	28,2	17,0	7,3	3,4	-6,2	-2,9
San Pedro P.	53,7	101,7	29,6	6,3	4,2	0,5	-2,7	-5,8
Torre-Pacheco	42,8	162,8	36,6	-1,4	4,8	3,5	-7,7	-7,8
Unión, La	38,0	95,2	20,8	4,5	16,3	5,6	-3,8	-6,6
Comarca	31,8	92,1	29,8	5,1	12,3	4,3	-4,7	-5,3
Región Murcia	28,2	83,2	23,5	5,2	10,4	5,0	-5,9	-6,3

TASA APROXIMADA DE PARO REGISTRADO														
Municipios	2014												2015	
	I	II	III	IV	V	VI	VII	VIII	IX	X	XI	XII	I	II
Alcázares, Los	30,0	30,0	28,0	25,5	24,4	21,6	20,2	20,6	26,2	27,0	27,2	27,2	27,7	27,8
Cartagena	29,5	29,3	28,8	28,0	27,3	26,4	26,0	26,1	27,4	27,4	27,7	27,9	28,2	28,2
Fuente Álamo	16,0	16,4	16,1	16,0	16,2	15,1	15,2	15,5	15,9	15,0	15,1	15,0	15,1	14,9
Mazarrón	24,5	23,9	23,2	21,8	21,6	19,6	18,1	18,9	21,3	21,9	21,8	22,2	22,9	22,4
San Javier	24,6	24,6	23,6	21,2	21,0	19,3	18,3	19,1	22,4	23,9	23,6	23,6	24,0	23,9
San Pedro P.	32,6	32,1	30,8	28,3	27,4	25,7	24,5	25,1	28,3	29,5	29,5	29,8	30,6	30,0
Torre-Pacheco	20,4	20,3	19,7	18,5	18,4	17,8	18,7	19,3	20,4	19,3	18,1	18,1	19,2	18,4
Unión, La	54,6	53,6	53,1	51,4	49,6	48,1	48,1	47,8	50,2	49,0	50,6	51,0	51,6	51,1
Comarca	28,2	28,0	27,3	26,1	25,5	24,3	23,8	24,1	26,0	26,1	26,2	26,4	26,8	26,6
Región Murcia	24,6	24,3	23,5	22,4	21,6	21,7	22,1	22,7	22,7	22,7	22,4	22,4	22,7	22,5

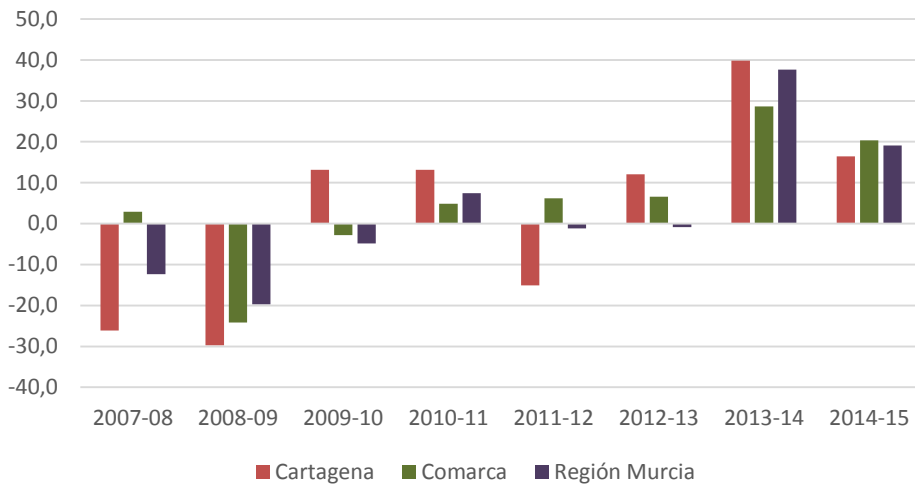
VARIACIÓN ABSOLUTA MENSUAL CONTRATOS POR SECTOR (Febrero-Marzo 2015)					
Municipio	Total	Agricultura	Industria	Construcción	Servicios
Alcázares, Los	100	-191	14	18	259
Cartagena	2.239	1.028	19	16	1.176
Fuente Álamo	497	429	25	11	32
Mazarrón	776	557	-3	-3	225
San Javier	1.422	1.229	-8	17	184
San Pedro P.	260	62	8	-2	192
Torre-Pacheco	1.761	1.569	3	6	183
Unión, La	-103	-94	8	-35	18
Comarca	6.952	4.589	66	28	2.269
Región Murcia	15.358	8.338	635	23	6.362

VARIACIÓN RELATIVA MENSUAL CONTRATOS POR SECTOR (Febrero-Marzo 2015)					
Municipio	Total	Agricultura	Industria	Construcción	Servicios
Alcázares, Los	8,6	-19,8	155,6	128,6	142,3
Cartagena	25,9	21,8	5,4	3,6	37,5
Fuente Álamo	35,6	34,3	86,2	50,0	33,7
Mazarrón	68,7	79,3	-16,7	-4,5	65,6
San Javier	72,9	88,8	-32,0	23,9	39,1
San Pedro P.	52,1	151,2	44,4	-4,7	48,4
Torre-Pacheco	28,4	27,5	10,3	7,1	47,9
Unión, La	-25,8	-88,7	10,8	-63,6	11,0
Comarca	32,5	30,9	11,9	3,5	43,9
Región Murcia	26,6	29,3	14,0	0,8	29,2

VARIACIÓN ABSOLUTA INTERANUAL CONTRATOS POR SECTOR (Marzo 2014 - 2015)					
Municipio	Total	Agricultura	Industria	Construcción	Servicios
Alcázares, Los	190	-25	8	22	185
Cartagena	1.533	542	58	-122	1.055
Fuente Álamo	947	924	-13	20	16
Mazarrón	395	306	6	3	80
San Javier	238	469	-7	11	-235
San Pedro P.	85	-67	0	4	148
Torre-Pacheco	1.488	1.228	5	-8	263
Unión, La	-84	-47	-9	-32	4
Comarca	4.792	3.330	48	-102	1.516
Región Murcia	11.710	5.601	601	455	5.053

VARIACIÓN RELATIVA INTERANUAL CONTRATOS POR SECTOR (Marzo 2014 - 2015)					
Municipio	Total	Agricultura	Industria	Construcción	Servicios
Alcazares, Los	17,6	-3,1	53,3	220,0	72,3
Cartagena	16,4	10,4	18,6	-21,1	32,4
Fuente Alamo	100,1	122,4	-19,4	153,8	14,4
Mazarron	26,1	32,1	66,7	4,9	16,4
San Javier	7,6	21,9	-29,2	14,3	-26,4
San Pedro P.	12,6	-39,4	0,0	10,8	33,6
Torre-Pacheco	23,0	20,3	18,5	-8,2	87,1
Union, La	-22,1	-79,7	-9,9	-61,5	2,2
Comarca	20,4	20,7	8,4	-11,0	25,6
Región Murcia	19,1	18,0	13,1	17,7	21,9

Evoución de la variación relativa interanual (marzo) de la contratación



Evolución de la variación relativa interanual (marzo) de la contratación

