

**INFORME MENSUAL DEL MERCADO LABORAL DE  
LOS MUNICIPIOS DE:**

**LOS ALCÁZARES, CARTAGENA, FUENTE ÁLAMO,  
MAZARRÓN, SAN JAVIER, SAN PEDRO DEL PINATAR,  
TORRE PACHECO Y LA UNIÓN**

**JUNIO 2015**

## RESUMEN

### Paro registrado (actualizado a junio de 2015)

✚ El total de parados en la **comarca** en junio de 2015 disminuyó en 1.970 personas respecto al mes anterior, y en 1.632 personas respecto a junio de 2014. Esto ha supuesto en términos porcentuales una caída mensual del 5,4%, y un descenso interanual de un 4,5%. La **Región** registra 2.781 parados menos que el mes anterior (descenso del 2,1%), y 9.580 menos que en junio del año pasado, lo que supone un descenso interanual del 7,0%. En términos mensuales el paro registrado disminuyó en todos los municipios (especialmente en La Unión y Fuente Álamo, un 7,7% y 7,4% respectivamente). Respecto a junio de 2014, el paro disminuye en todos los municipios excepto en Los Alcázares (donde aumenta un 3,6%), especialmente en Fuente Álamo y Mazarrón (descensos del 9,0% y 7,1% respectivamente).

✚ La **tasa aproximada de paro registrado (TAPR)** de la zona en mayo de 2015 ha sido del 24,3%, frente al 24,9% de abril de 2015 (0,6 puntos porcentuales menos en el mes actual), mientras que era del 25,5% en mayo de 2014 (siendo la bajada interanual de mayo de 1,2 puntos porcentuales). Por **municipios**, La Unión obtiene el peor dato (47,4%), mientras que Fuente Álamo es el de mejor comportamiento (14,6%). La **TAPR de la Región** se ha situado en mayo en el 19,9%, siendo un punto inferior a la del mes anterior y 1,7 puntos porcentuales menor que la de hace un año.

✚ Los descensos mensuales del paro en **junio** tuvieron lugar en **todos los sectores** sin excepción, destacando el mayor descenso en la industria (7,6%) y el menor en la agricultura (3,7%). Atendiendo a los datos de los **últimos doce meses**, los mayores descensos del paro tuvo lugar en la construcción (17,0%) y la industria (18,4%), mientras que aumentó en agricultura (2,7%) y en el colectivo de sin empleo anterior (5,5%).

✚ En **Cartagena** hay 1.157 parados menos que en el **mes anterior** (un descenso del 5,4%) y 978 desempleados menos que en **junio de 2014** (un 4,6% menos). A nivel **sectorial**, en términos mensuales el desempleo disminuye en todos los sectores. En términos interanuales, la industria (19,8%) y la construcción (16,6%) presentan los mayores descensos relativos del desempleo, mientras que aumenta en agricultura (2,2%) y en el colectivo de sin empleo anterior (3,4%). Por último, la **TAPR** de Cartagena en mayo de 2015 se sitúa en el 26,5%, siendo 0,5 puntos porcentuales inferior a la de abril y 0,8 puntos porcentuales inferior a la de mayo de 2014.

## Contratación (junio 2015)

- La contratación relativa en términos **mensuales** aumenta un 13,5% en la comarca, mientras que en la Región se produce un descenso del 4,0%. Por sectores, disminuye en industria y construcción, mientras que aumenta en mayor medida en los servicios. En términos relativos **interanuales**, la contratación aumenta un 27,7%, por encima del 21,8% de la Región. Destacan los mayores aumentos en agricultura y servicios, con una ligera caída en la construcción

## Valoración

- Destaca el descenso mensual del paro registrado en junio de 2015, lo que ya se consiguió en junio de 2014 en proporciones similares, siendo junio de 2015 el mejor mes desde junio de 2007. En términos interanuales sin embargo, el descenso de junio de 2014 del paro registrado fue superior. Todos los municipios registran una caída interanual del paro, excepto Los Alcázares.

VARIACIÓN ABSOLUTA MENSUAL (Mayo-junio) DEL PARO REGISTRADO									
Municipios	2007	2008	2009	2010	2011	2012	2013	2014	2015
Alcázares, Los	-21	22	-53	-68	-15	-41	-81	-142	-9
Cartagena	-131	91	-403	-499	-590	-641	-645	-896	-1.157
Fuente Álamo	16	3	-13	-27	-41	-37	-41	-78	-81
Mazarrón	-20	-43	-151	-197	-174	-187	-181	-168	-102
San Javier	-31	67	-96	-69	-49	-84	-176	-139	-167
San Pedro P.	-20	44	-51	-143	-93	-130	-136	-147	-152
Torre-Pacheco	-15	117	2	-164	-27	-71	-102	-148	-97
Unión, La	-23	26	-67	-131	-49	-131	-164	-176	-205
<b>Comarca</b>	<b>-245</b>	<b>327</b>	<b>-832</b>	<b>-1.298</b>	<b>-1.038</b>	<b>-1.322</b>	<b>-1.526</b>	<b>-1.894</b>	<b>-1.970</b>
<b>Región Murcia</b>	<b>500</b>	<b>2.788</b>	<b>-589</b>	<b>-3.293</b>	<b>-1.000</b>	<b>-2.650</b>	<b>-2.599</b>	<b>-1.510</b>	<b>-2.781</b>

VARIACIÓN RELATIVA MENSUAL (Mayo-junio) DEL PARO REGISTRADO									
	2007	2008	2009	2010	2011	2012	2013	2014	2015
Alcázares, Los	-5,8	4,1	-4,5	-5,0	-1,2	-2,8	-5,2	-10,5	-0,7
Cartagena	-2,2	1,1	-2,7	-2,7	-3,1	-2,8	-2,7	-4,1	-5,4
Fuente Álamo	7,1	0,7	-1,5	-2,5	-3,7	-2,9	-3,1	-6,5	-7,4
Mazarrón	-2,3	-3,2	-6,7	-7,1	-6,6	-6,7	-6,6	-6,7	-4,5
San Javier	-5,1	7,3	-4,9	-2,8	-1,8	-2,8	-5,8	-5,0	-6,2
San Pedro P.	-3,4	4,6	-2,7	-6,0	-3,7	-4,9	-5,0	-6,2	-6,6
Torre-Pacheco	-2,3	10,9	0,1	-5,0	-0,9	-2,1	-3,0	-4,9	-3,3
Unión, La	-3,1	2,3	-3,2	-5,3	-2,0	-4,3	-5,2	-6,3	-7,7
<b>Comarca</b>	<b>-2,5</b>	<b>2,2</b>	<b>-3,0</b>	<b>-3,8</b>	<b>-3,0</b>	<b>-3,3</b>	<b>-3,6</b>	<b>-5,0</b>	<b>-5,4</b>
<b>Región Murcia</b>	<b>1,2</b>	<b>4,5</b>	<b>-0,6</b>	<b>-2,6</b>	<b>-0,8</b>	<b>-1,8</b>	<b>-1,7</b>	<b>-1,1</b>	<b>-2,1</b>

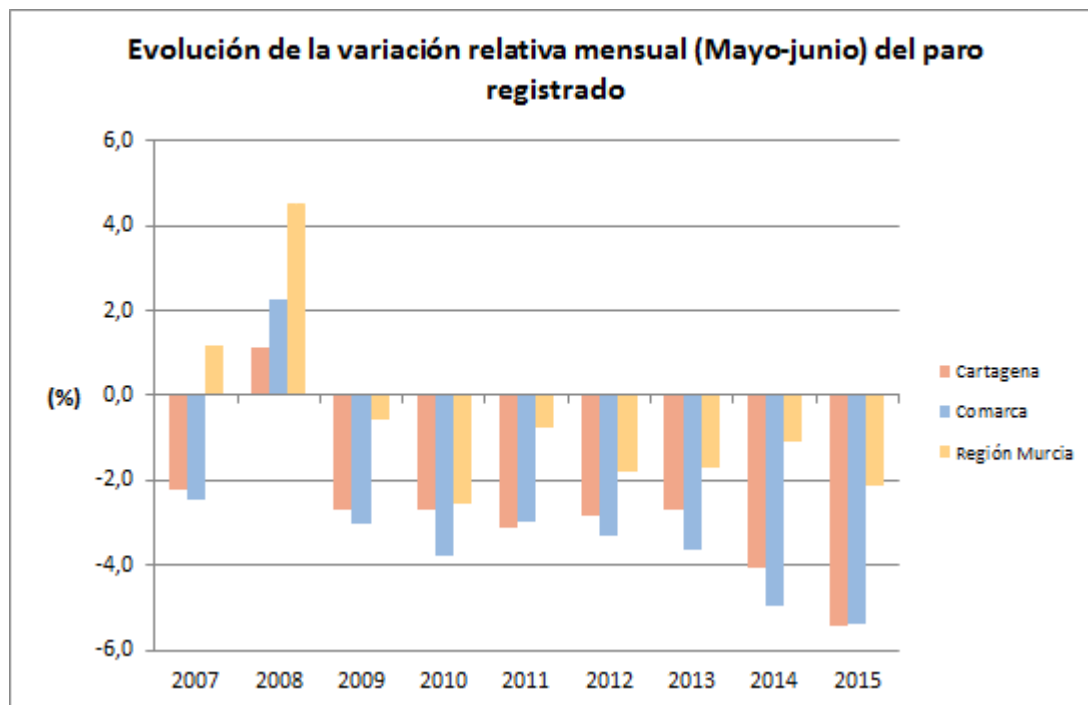
VARIACIÓN ABSOLUTA INTERANUAL (Junio) DEL PARO REGISTRADO								
Municipios	2007-08	2008-09	2009-10	2010-11	2011-12	2012-13	2013-14	2014-15
Alcázares, Los	213	580	161	-26	159	39	-258	43
Cartagena	2.492	6.340	3.329	492	3.677	1.255	-2.203	-978
Fuente Álamo	208	392	223	3	172	24	-146	-100
Mazarrón	479	777	502	-122	119	-10	-259	-166
San Javier	408	894	503	262	227	-12	-244	-79
San Pedro P.	424	826	439	151	86	86	-344	-100
Torre-Pacheco	570	1.197	741	-122	240	27	-376	-102
Unión, La	462	856	302	120	443	112	-392	-150
<b>Comarca</b>	<b>5.256</b>	<b>11.862</b>	<b>6.200</b>	<b>758</b>	<b>5.123</b>	<b>1.521</b>	<b>-4.222</b>	<b>-1.632</b>
<b>Región Murcia</b>	<b>21.031</b>	<b>41.636</b>	<b>18.961</b>	<b>4.918</b>	<b>15.196</b>	<b>5.509</b>	<b>-13.320</b>	<b>-9.580</b>

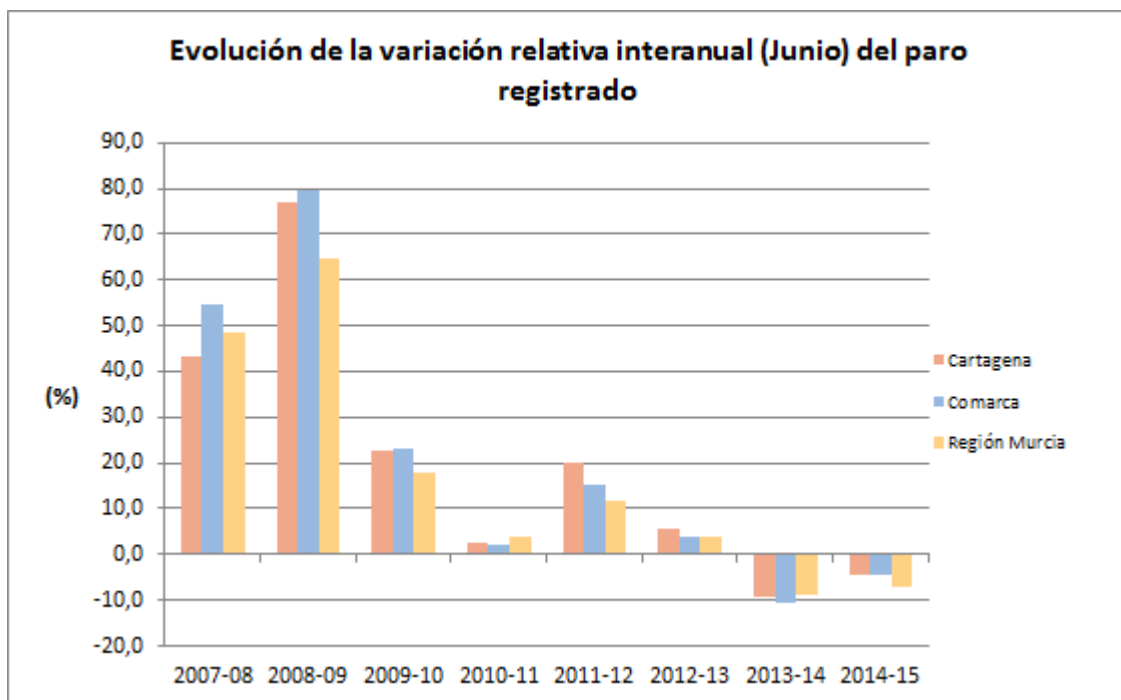
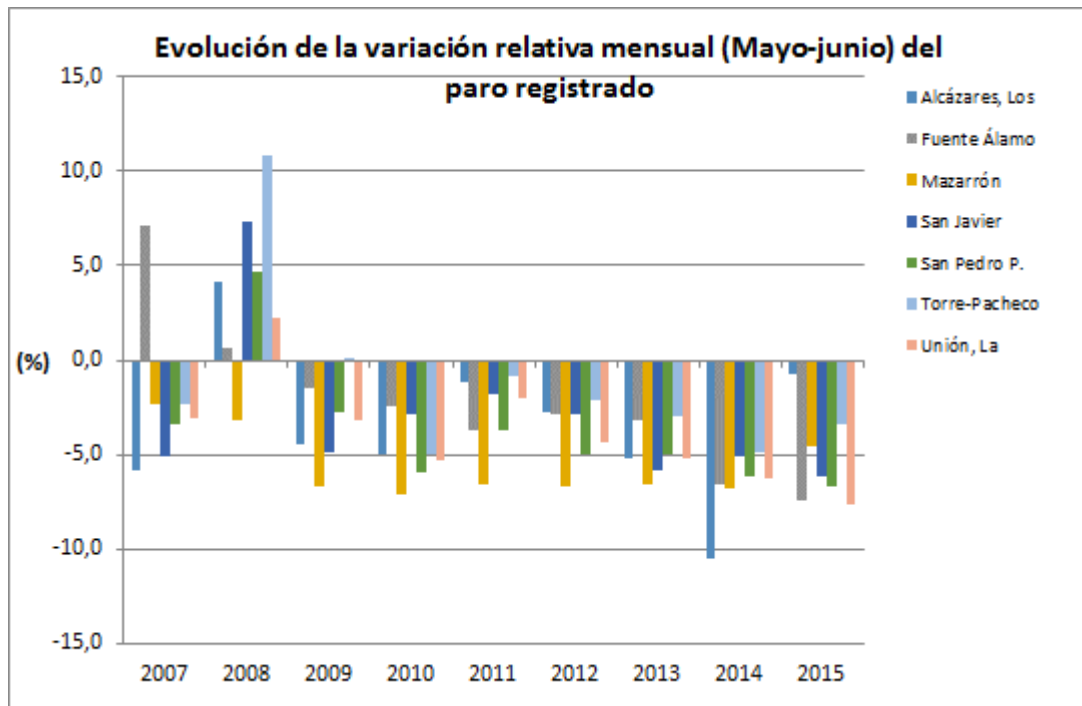
VARIACIÓN RELATIVA INTERANUAL (Junio) DEL PARO REGISTRADO								
	2007-08	2008-09	2009-10	2010-11	2011-12	2012-13	2013-14	2014-15
Alcázares, Los	62,6	104,9	14,2	-2,0	12,5	2,7	-17,6	3,6
Cartagena	43,3	76,9	22,8	2,7	20,0	5,7	-9,4	-4,6
Fuente Álamo	86,3	87,3	26,5	0,3	16,1	1,9	-11,6	-9,0
Mazarrón	57,3	59,1	24,0	-4,7	4,8	-0,4	-10,0	-7,1
San Javier	70,8	90,9	26,8	11,0	8,6	-0,4	-8,5	-3,0
San Pedro P.	74,3	83,0	24,1	6,7	3,6	3,4	-13,3	-4,5
Torre-Pacheco	91,2	100,2	31,0	-3,9	8,0	0,8	-11,5	-3,5
Unión, La	64,7	72,8	14,9	5,1	18,1	3,9	-13,0	-5,7
<b>Comarca</b>	<b>54,4</b>	<b>79,5</b>	<b>23,2</b>	<b>2,3</b>	<b>15,2</b>	<b>3,9</b>	<b>-10,5</b>	<b>-4,5</b>
<b>Región Murcia</b>	<b>48,4</b>	<b>64,5</b>	<b>17,9</b>	<b>3,9</b>	<b>11,7</b>	<b>3,8</b>	<b>-8,8</b>	<b>-7,0</b>

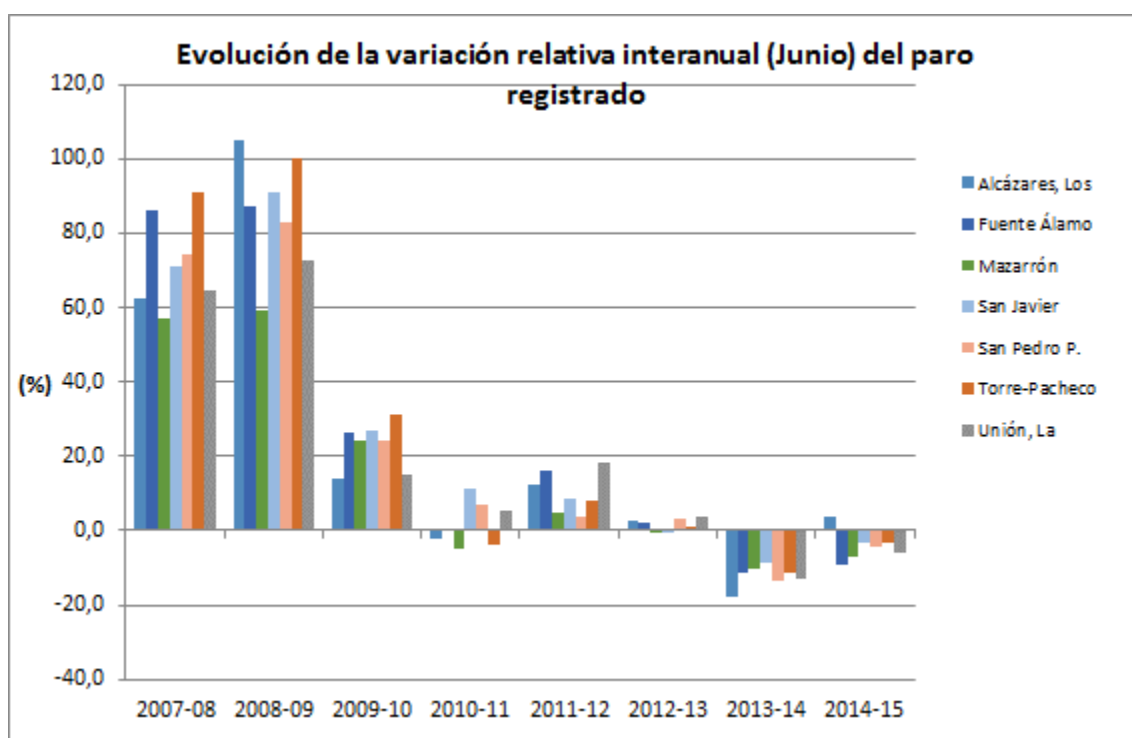
VARIACIÓN RELATIVA MENSUAL Paro Registrado (Mayo-Junio 2015)												
Municipios	Total	Sexo y Edad						Sectores				
		Hombres			Mujeres			Agricultura	Industria	Construcción	Servicios	Sin empleo anterior
		<25	25 - 44	>=45	<25	25 - 44	>=45					
Alcázares, Los	-0,7	348,3	265,1	296,9	0,0	-3,9	1,0	16,7	-8,1	-0,9	-2,9	4,5
Cartagena	-5,4	-13,1	-9,7	-2,7	-13,7	-4,7	-1,1	-8,4	-7,7	-6,2	-4,8	-5,0
Fuente Álamo	-7,4	-5,9	-15,8	-8,1	-3,4	-5,9	-0,9	-19,3	-0,8	-7,6	-4,8	-3,2
Mazarrón	-4,5	-0,8	-4,8	-2,7	-5,8	-7,3	-2,4	-4,8	-9,8	5,2	-6,5	10,3
San Javier	-6,2	-22,4	-6,9	-0,4	-23,2	-5,2	-3,1	-0,6	-7,8	-8,3	-6,9	-6,3
San Pedro P.	-6,6	-12,6	-10,4	-3,5	-9,6	-7,4	-2,2	3,6	-12,0	-10,0	-7,7	-5,0
Torre-Pacheco	-3,3	-14,0	-1,6	-1,6	-10,6	-3,3	-1,6	-0,9	-2,2	-6,7	-3,9	-1,5
Unión, La	-7,7	-16,8	-3,4	-3,8	-23,8	-10,2	-5,7	26,0	-11,0	0,2	-11,2	-4,9
<b>Comarca</b>	<b>-5,4</b>	<b>-1,9</b>	<b>1,4</b>	<b>7,1</b>	<b>-13,3</b>	<b>-5,4</b>	<b>-1,7</b>	<b>-3,7</b>	<b>-7,6</b>	<b>-5,3</b>	<b>-5,6</b>	<b>-4,2</b>
<b>Región Murcia</b>	<b>-2,1</b>	<b>-7,1</b>	<b>-2,8</b>	<b>-0,5</b>	<b>-8,7</b>	<b>-2,1</b>	<b>-0,5</b>	<b>6,9</b>	<b>-3,0</b>	<b>-4,5</b>	<b>-2,3</b>	<b>-4,0</b>

VARIACIÓN RELATIVA INTERANUAL Paro Registrado (Junio 2014 - 2015)												
Municipios	Total	Sexo y Edad						Sectores				
		Hombres			Mujeres			Agricultura	Industria	Construcción	Servicios	Sin empleo anterior
		<25	25 - 44	>=45	<25	25 - 44	>=45					
Alcázares, Los	3,6	326,2	280,3	298,7	2,0	-1,4	14,2	28,6	-11,7	-6,1	1,7	17,0
Cartagena	-4,6	-8,9	-16,2	-2,3	-7,4	-3,5	6,2	2,2	-19,8	-16,3	-1,2	3,4
Fuente Álamo	-9,0	4,3	-23,4	-11,0	3,7	-12,2	12,6	-10,7	-3,9	-20,4	-6,8	-6,2
Mazarrón	-7,1	6,9	-16,3	-17,0	20,6	-7,5	5,8	-0,2	-10,8	-29,1	-5,4	30,3
San Javier	-3,0	-6,3	-16,7	-2,1	-18,9	2,0	8,3	0,9	-12,8	-13,0	-5,3	23,3
San Pedro P.	-4,5	-11,9	-16,3	-7,0	8,8	1,7	1,5	7,4	-26,9	-16,1	-4,3	8,8
Torre-Pacheco	-3,5	-11,3	-13,8	-5,4	3,7	-1,5	10,1	3,1	-25,1	-17,2	-1,8	7,3
Unión, La	-5,7	-19,4	-9,1	-1,5	-9,9	-2,9	-5,1	16,9	-15,5	-17,0	-2,4	-1,5
<b>Comarca</b>	<b>-4,5</b>	<b>2,9</b>	<b>-6,4</b>	<b>5,7</b>	<b>-4,0</b>	<b>-3,1</b>	<b>5,9</b>	<b>2,7</b>	<b>-18,4</b>	<b>-17,0</b>	<b>-2,1</b>	<b>5,5</b>
<b>Región Murcia</b>	<b>-7,0</b>	<b>-10,5</b>	<b>-18,4</b>	<b>-6,9</b>	<b>-4,1</b>	<b>-5,4</b>	<b>3,1</b>	<b>-6,4</b>	<b>-10,9</b>	<b>-19,8</b>	<b>-4,6</b>	<b>1,8</b>

TASA APROXIMADA DE PARO REGISTRADO																	
Municipios	2014												2015				
	I	II	III	IV	V	VI	VII	VIII	IX	X	XI	XII	I	II	III	IV	V
Alcázares, Los	30,0	30,0	28,0	25,5	24,4	21,6	20,2	20,6	26,2	27,0	27,2	27,2	27,7	27,8	25,9	24,2	22,5
Cartagena	29,5	29,3	28,8	28,0	27,3	26,4	26,0	26,1	27,4	27,4	27,7	27,9	28,2	28,2	27,5	27,0	26,5
Fuente Álamo	16,0	16,4	16,1	16,0	16,2	15,1	15,2	15,5	15,9	15,0	15,1	15,0	15,1	14,9	14,6	14,1	14,6
Mazarrón	24,5	23,9	23,2	21,8	21,6	19,6	18,1	18,9	21,3	21,9	21,8	22,2	22,9	22,4	21,0	19,8	19,1
San Javier	24,6	24,6	23,6	21,2	21,0	19,3	18,3	19,1	22,4	23,9	23,6	23,6	24,0	23,9	22,3	20,7	20,1
San Pedro P.	32,6	32,1	30,8	28,3	27,4	25,7	24,5	25,1	28,3	29,5	29,5	29,8	30,6	30,0	28,7	26,8	26,0
Torre-Pacheco	20,4	20,3	19,7	18,5	18,4	17,8	18,7	19,3	20,4	19,3	18,1	18,1	19,2	18,4	17,9	17,4	17,4
Unión, La	54,6	53,6	53,1	51,4	49,6	48,1	48,1	47,8	50,2	49,0	50,6	51,0	51,6	51,1	49,7	48,4	47,4
<b>Comarca</b>	<b>28,2</b>	<b>28,0</b>	<b>27,3</b>	<b>26,1</b>	<b>25,5</b>	<b>24,3</b>	<b>23,8</b>	<b>24,1</b>	<b>26,0</b>	<b>26,1</b>	<b>26,2</b>	<b>26,4</b>	<b>26,8</b>	<b>26,6</b>	<b>25,7</b>	<b>24,9</b>	<b>24,3</b>
<b>Región Murcia</b>	<b>24,6</b>	<b>24,3</b>	<b>23,5</b>	<b>22,4</b>	<b>21,6</b>	<b>21,7</b>	<b>22,1</b>	<b>22,7</b>	<b>22,7</b>	<b>22,7</b>	<b>22,4</b>	<b>22,4</b>	<b>22,7</b>	<b>22,5</b>	<b>21,7</b>	<b>20,9</b>	<b>19,9</b>







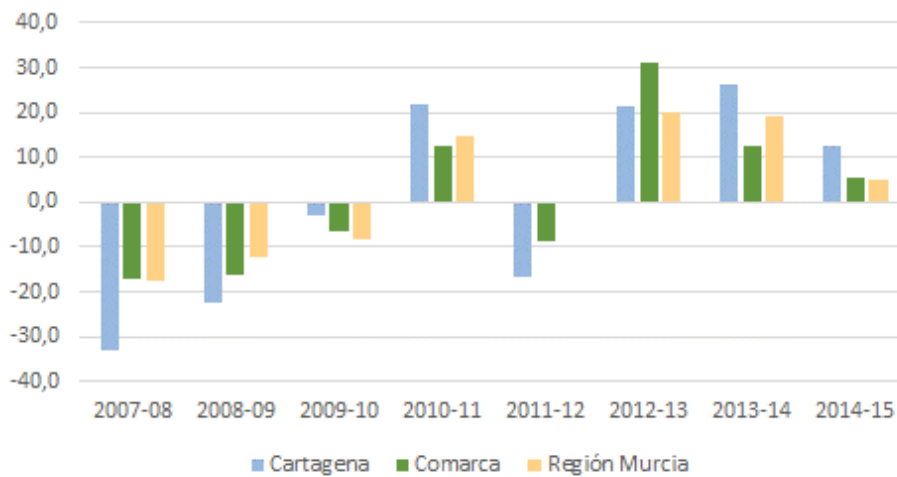
**VARIACIÓN RELATIVA MENSUAL CONTRATOS POR SECTOR (Mayo-junio 2015)**

Municipio	Total	Agricultura	Industria	Construcción	Servicios
Alcázares, Los	-1,1	-13,0	35,0	13,0	3,7
Cartagena	25,7	41,4	-27,0	-9,2	13,6
Fuente Álamo	22,0	14,2	50,0	-36,0	60,5
Mazarrón	30,1	-7,4	33,3	35,8	69,5
San Javier	-22,6	-39,3	-54,4	-13,5	40,4
San Pedro P.	11,4	-43,0	51,5	-5,1	17,4
Torre-Pacheco	17,0	21,5	16,7	1,0	-13,6
Unión, La	-39,3	-93,0	28,3	-18,2	-14,5
<b>Comarca</b>	<b>13,5</b>	<b>13,8</b>	<b>-15,4</b>	<b>-5,6</b>	<b>16,9</b>
<b>Región Murcia</b>	<b>-4,0</b>	<b>-7,2</b>	<b>14,4</b>	<b>-0,8</b>	<b>-3,1</b>

**VARIACIÓN RELATIVA INTERANUAL CONTRATOS POR SECTOR (Junio 2014 - 2015)**

Municipio	Total	Agricultura	Industria	Construcción	Servicios
Alcazares, Los	0,4	5,0	-53,4	13,0	2,8
Cartagena	36,3	45,8	42,9	-21,4	28,2
Fuente Alamo	-38,8	-47,2	-25,0	6,7	-6,1
Mazarron	13,2	-9,1	-13,0	63,6	29,9
San Javier	42,5	44,6	8,3	-13,5	44,4
San Pedro P.	6,1	-32,9	6,4	5,7	10,1
Torre-Pacheco	25,1	24,5	10,5	20,9	32,9
Union, La	63,6	100,0	78,8	35,0	62,4
<b>Comarca</b>	<b>27,7</b>	<b>30,0</b>	<b>19,7</b>	<b>-7,3</b>	<b>27,2</b>
<b>Región Murcia</b>	<b>21,8</b>	<b>29,2</b>	<b>39,1</b>	<b>7,1</b>	<b>13,0</b>

Evolución de la variación relativa interanual (Mayo) de la contratación



Evolución de la variación relativa interanual (Junio) de la contratación

