

**INFORME MENSUAL DEL MERCADO LABORAL DE
LOS MUNICIPIOS DE:**

**LOS ALCÁZARES, CARTAGENA, FUENTE ÁLAMO,
MAZARRÓN, SAN JAVIER, SAN PEDRO DEL PINATAR,
TORRE PACHECO Y LA UNIÓN**

JULIO 2015

RESUMEN

Paro registrado (actualizado a julio de 2015)

✚ El total de parados en la **comarca** en julio de 2015 disminuyó en 1.115 personas respecto al mes anterior, y en 2.274 personas respecto a julio de 2014. Esto ha supuesto en términos porcentuales una caída mensual del 3,2%, y un descenso interanual de un 6,4%. La **Región** registra 888 parados menos que el mes anterior (descenso del 0,7%), y 12.157 menos que en julio del año pasado, lo que supone un descenso interanual del 8,7%. En términos mensuales el paro registrado disminuyó en todos los municipios (especialmente en Los Alcázares, un 7,8%), excepto en Fuente Álamo (donde aumentó un 0,6%). Respecto a julio de 2014, el paro disminuye en todos los municipios, especialmente en San Pedro del Pinatar (un 8,1%).

✚ La **tasa aproximada de paro registrado (TAPR)** de la zona en junio de 2015 ha sido del 23,0%, frente al 24,3% de mayo de 2015 (1,3 puntos porcentuales menos en el mes actual), mientras que era del 24,3% en junio de 2014 (siendo la bajada interanual de junio de 1,3 puntos porcentuales también). Por **municipios**, La Unión obtiene el peor dato (45,4%), mientras que Fuente Álamo es el de mejor comportamiento (13,4%). La **TAPR de la Región** se ha situado en junio en el 19,8%, siendo 0,1 puntos porcentuales inferior a la del mes anterior, y 1,9 puntos porcentuales menor que la de hace un año.

✚ Los descensos mensuales del paro en **julio** tuvieron lugar en **todos los sectores** sin excepción, destacando el mayor descenso en el colectivo sin empleo anterior (5,0%) y en la agricultura (3,9%). Atendiendo a los datos de los **últimos doce meses**, los mayores descensos del paro tuvieron lugar en la construcción (18,4%) y la industria (16,2%), mientras que aumentó en el colectivo de sin empleo anterior (1,2%).

✚ En **Cartagena** hay 536 parados menos que en el **mes anterior** (un descenso del 2,7%) y 1.289 desempleados menos que en **julio de 2014** (un 6,2% menos). A nivel **sectorial**, en términos mensuales el desempleo sólo aumenta en la agricultura (un 1,8%), mientras que disminuye especialmente en sin empleo anterior (4,2%). En términos interanuales, la industria (18,2%) y la construcción (16,9%) presentan los mayores descensos relativos del desempleo, mientras que aumenta en agricultura (0,8%). Por último, la **TAPR** de Cartagena en junio de 2015 se sitúa en el 25,1%, siendo 1,4 puntos porcentuales inferior a la de abril y 1,3 puntos porcentuales inferior a la de junio de 2014.

Contratación (julio 2015)

- La contratación relativa en términos **mensuales** cae un 6,8% en la comarca, mientras que en la Región se produce un descenso del 4,1%, aunque sólo la agricultura presenta un descenso de contratación (de un 20,5%). Destaca el aumento de contratación en la industria (27,5%) y los servicios (16,7%). En términos relativos **interanuales**, la contratación aumenta un 27,8%, por encima del 19,7% de la Región. Destacan los mayores aumentos en agricultura e industria (46,1% y 29,7% respectivamente), con una importante caída en la construcción (25,2%).

Valoración

- Destaca el descenso mensual del paro registrado en julio de 2015 en la comarca, superior al de la Región, aunque inferior al conseguido en julio de 2014, y de proporciones similares al de julio de 2013. En términos interanuales, el descenso de julio de 2015 del paro registrado fue similar al de julio de 2014. Todos los municipios registran una caída interanual del paro.

VARIACIÓN ABSOLUTA MENSUAL Paro Registrado (Junio-julio 2015)												
Municipios	Total	Sexo y Edad						Sectores				
		Hombres			Mujeres			Agricultura	Industria	Construcción	Servicios	Sin empleo anterior
		<25	25 - 44	>=45	<25	25 - 44	>=45					
Alcázares, Los	-98	-217	-773	-670	-2	-40	-2	-34	0	-7	-59	2
Cartagena	-536	-74	-121	-49	-60	-102	-130	17	-39	-84	-329	-101
Fuente Álamo	6	-7	13	6	-2	5	-9	8	-13	3	19	-11
Mazarrón	-97	-28	-20	13	-22	-33	-7	-30	-3	9	-69	-4
San Javier	-120	-11	-34	1	-5	-40	-31	-13	-5	-18	-56	-28
San Pedro P.	-121	-25	-33	8	-30	-27	-14	-21	2	-5	-67	-30
Torre-Pacheco	-55	-16	5	-17	-10	-6	-11	-34	8	-13	-4	-12
Unión, La	-94	0	-42	-4	-15	-27	-6	-7	8	-33	-56	-6
Comarca	-1.115	-378	-1.005	-712	-146	-270	-210	-114	-42	-148	-621	-190
Región Murcia	-888	-248	-4	-28	-188	-2	-418	176	-333	-304	-95	-332

VARIACIÓN RELATIVA MENSUAL Paro Registrado (Junio-julio 2015)												
Municipios	Total	Sexo y Edad						Sectores				
		Hombres			Mujeres			Agricultura	Industria	Construcción	Servicios	Sin empleo anterior
		<25	25 - 44	>=45	<25	25 - 44	>=45					
Alcázares, Los	-7,8	-83,5	-77,0	-74,0	-3,8	-11,6	-0,7	-27,0	0,0	-6,5	-7,1	1,7
Cartagena	-2,7	-8,1	-2,9	-1,2	-6,8	-1,8	-2,8	1,8	-2,8	-2,8	-2,6	-4,2
Fuente Álamo	0,6	-14,6	6,4	3,1	-3,6	1,7	-4,2	4,5	-10,6	2,5	4,0	-9,1
Mazarrón	-4,5	-22,6	-4,4	3,3	-17,1	-5,4	-1,6	-6,9	-3,6	3,7	-5,3	-4,7
San Javier	-4,7	-9,3	-7,2	0,2	-4,3	-5,2	-5,2	-3,7	-3,8	-8,2	-3,6	-9,5
San Pedro P.	-5,7	-21,2	-7,8	2,1	-24,4	-4,5	-2,9	-8,0	2,1	-2,1	-5,2	-12,1
Torre-Pacheco	-2,0	-11,3	0,8	-3,2	-5,9	-0,8	-1,9	-6,4	6,0	-4,3	-0,3	-4,5
Unión, La	-3,8	0,0	-7,4	-0,9	-13,8	-3,8	-1,1	-7,2	4,0	-7,8	-3,8	-2,2
Comarca	-3,2	-20,6	-12,8	-9,6	-9,0	-2,8	-2,7	-3,9	-1,9	-3,2	-3,0	-5,0
Región Murcia	-0,7	-4,2	0,0	-0,1	-3,2	0,0	-1,4	1,7	-2,2	-2,1	-0,1	-2,8

VARIACIÓN ABSOLUTA INTERANUAL Paro Registrado (Julio 2014 - 2015)												
Municipios	Total	Sexo y Edad						Sectores				
		Hombres			Mujeres			Agricultura	Industria	Construcción	Servicios	Sin empleo anterior
		<25	25 - 44	>=45	<25	25 - 44	>=45					
Alcázares, Los	-38	-6	-42	-2	4	-22	30	-7	-3	-8	-45	25
Cartagena	-1.289	-183	-827	-156	-126	-219	222	8	-306	-586	-393	-12
Fuente Álamo	-87	-3	-58	-12	-7	-28	21	-13	-20	-30	-11	-13
Mazarrón	-142	-22	-85	-46	2	-15	24	2	-5	-97	-56	14
San Javier	-159	-28	-123	-20	-25	3	34	-18	-28	-53	-86	26
San Pedro P.	-179	-22	-92	-26	-26	-10	-3	-3	-26	-49	-92	-9
Torre-Pacheco	-230	-25	-141	-71	-7	-23	37	-28	-31	-73	-119	21
Unión, La	-150	-18	-93	-3	-14	-4	-18	-13	-8	-108	-12	-9
Comarca	-2.274	-307	-1.461	-336	-199	-318	347	-72	-427	-1.004	-814	43
Región Murcia	-12.157	-1.132	-6.364	-2.107	-687	-2.465	598	-1.395	-1.915	-3.623	-4.979	-245

VARIACIÓN RELATIVA INTERANUAL Paro Registrado (Julio 2014 - 2015)												
Municipios	Total	Sexo y Edad						Sectores				
		Hombres			Mujeres			Agricultura	Industria	Construcción	Servicios	Sin empleo anterior
		<25	25 - 44	>=45	<25	25 - 44	>=45					
Alcázares, Los	-3,2	-12,2	-15,4	-0,8	8,7	-6,7	11,6	-7,1	-4,2	-7,3	-5,5	26,6
Cartagena	-6,2	-17,8	-17,2	-3,8	-13,4	-3,9	5,1	0,8	-18,2	-16,9	-3,1	-0,5
Fuente Álamo	-7,8	-6,8	-21,2	-5,7	-11,5	-8,4	11,4	-6,6	-15,4	-19,5	-2,2	-10,6
Mazarrón	-6,5	-18,6	-16,3	-10,0	1,9	-2,5	5,9	0,5	-5,9	-27,7	-4,3	20,6
San Javier	-6,2	-20,7	-21,8	-4,1	-18,4	0,4	6,4	-5,0	-18,3	-20,8	-5,5	10,7
San Pedro P.	-8,1	-19,1	-19,2	-6,2	-21,8	-1,7	-0,6	-1,2	-21,1	-17,6	-6,9	-4,0
Torre-Pacheco	-7,7	-16,7	-18,5	-12,0	-4,2	-2,9	7,1	-5,3	-17,9	-20,1	-7,1	9,1
Unión, La	-5,9	-14,8	-15,0	-0,7	-13,0	-0,6	-3,3	-12,6	-3,7	-21,8	-0,8	-3,3
Comarca	-6,4	-17,4	-17,6	-4,8	-11,8	-3,3	4,8	-2,5	-16,2	-18,4	-3,9	1,2
Región Murcia	-8,7	-16,6	-20,3	-7,8	-10,7	-6,5	2,0	-11,6	-11,7	-20,3	-6,2	-2,1

VARIACIÓN ABSOLUTA MENSUAL (Junio-julio) DEL PARO REGISTRADO										
Municipios	2007	2008	2009	2010	2011	2012	2013	2014	2015	
Alcázares, Los	1	46	-61	-89	-21	-47	-131	-17	-98	
Cartagena	110	261	-69	-216	-131	-499	-1.001	-225	-536	
Fuente Álamo	20	-9	-23	-25	-26	-33	-72	-7	6	
Mazarrón	-24	-24	-123	-169	-153	-146	-197	-121	-97	
San Javier	20	96	11	-12	-43	-111	-131	-40	-120	
San Pedro P.	-17	71	-58	-36	-127	-122	-250	-42	-121	
Torre-Pacheco	97	231	69	-22	43	-60	-63	73	-55	
Unión, La	15	26	-16	-100	-10	-160	-264	-94	-94	
Comarca	222	698	-270	-669	-468	-1.178	-2.109	-473	-1.115	
Región Murcia	1.707	4.120	1.871	-727	233	-675	-2.272	1.689	-888	

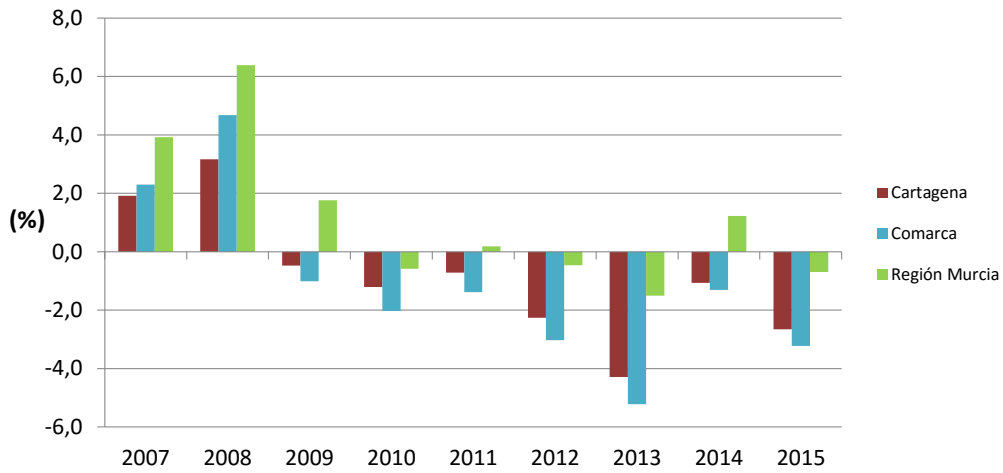
VARIACIÓN RELATIVA MENSUAL (Junio-julio) DEL PARO REGISTRADO										
	2007	2008	2009	2010	2011	2012	2013	2014	2015	
Alcázares, Los	0,3	8,3	-5,4	-6,9	-1,7	-3,3	-8,9	-1,4	-7,8	
Cartagena	1,9	3,2	-0,5	-1,2	-0,7	-2,3	-4,3	-1,1	-2,7	
Fuente Álamo	8,3	-2,0	-2,7	-2,3	-2,4	-2,7	-5,7	-0,6	0,6	
Mazarrón	-2,9	-1,8	-5,9	-6,5	-6,2	-5,6	-7,6	-5,2	-4,5	
San Javier	3,5	9,8	0,6	-0,5	-1,6	-3,9	-4,6	-1,5	-4,7	
San Pedro P.	-3,0	7,1	-3,2	-1,6	-5,3	-4,9	-9,7	-1,9	-5,7	
Torre-Pacheco	15,5	19,3	2,9	-0,7	1,4	-1,8	-1,9	2,5	-2,0	
Unión, La	2,1	2,2	-0,8	-4,3	-0,4	-5,5	-8,8	-3,6	-3,8	
Comarca	2,3	4,7	-1,0	-2,0	-1,4	-3,0	-5,2	-1,3	-3,2	
Región Murcia	3,9	6,4	1,8	-0,6	0,2	-0,5	-1,5	1,2	-0,7	

VARIACIÓN ABSOLUTA INTERANUAL (Julio) DEL PARO REGISTRADO								
Municipios	2007-08	2008-09	2009-10	2010-11	2011-12	2012-13	2013-14	2014-15
Alcázares, Los	258	473	133	42	133	-45	-144	-38
Cartagena	2.643	6.010	3.182	577	3.309	753	-1.427	-1.289
Fuente Álamo	179	378	221	2	165	-15	-81	-87
Mazarrón	479	678	456	-106	126	-61	-183	-142
San Javier	484	809	480	231	159	-32	-153	-159
San Pedro P.	512	697	461	60	91	-42	-136	-179
Torre-Pacheco	704	1.035	650	-57	137	24	-240	-230
Unión, La	473	814	218	210	293	8	-222	-150
Comarca	5.732	10.894	5.801	959	4.413	590	-2.586	-2.274
Región Murcia	23.444	39.387	16.363	5.878	14.288	3.912	-9.359	-12.157

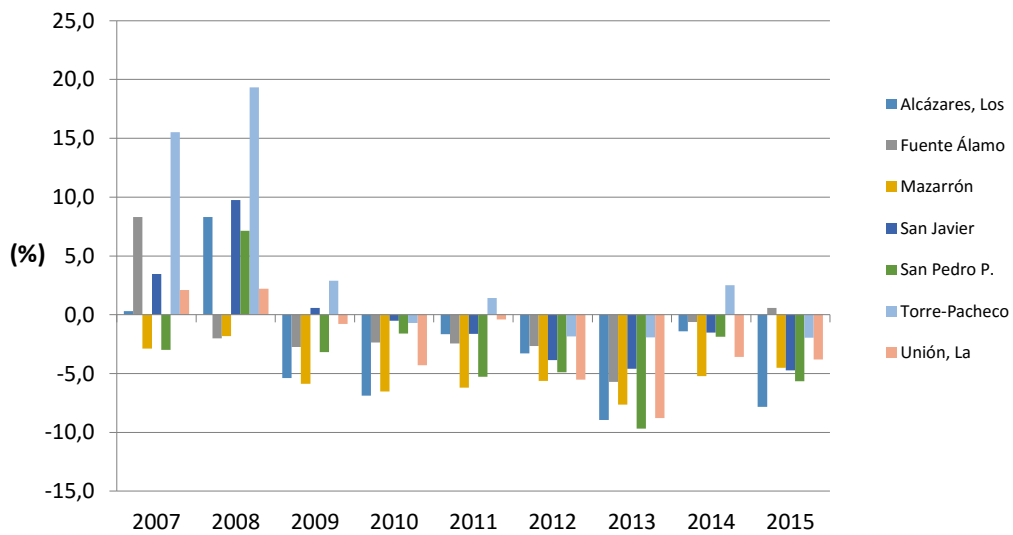
VARIACIÓN RELATIVA INTERANUAL (Julio) DEL PARO REGISTRADO								
	2007-08	2008-09	2009-10	2010-11	2011-12	2012-13	2013-14	2014-15
Alcázares, Los	75,7	79,0	12,4	3,5	10,7	-3,3	-10,8	-3,2
Cartagena	45,1	70,6	21,9	3,3	18,1	3,5	-6,4	-6,2
Fuente Álamo	68,6	85,9	27,0	0,2	15,9	-1,2	-6,8	-7,8
Mazarrón	59,0	52,5	23,2	-4,4	5,4	-2,5	-7,7	-6,5
San Javier	81,2	74,9	25,4	9,8	6,1	-1,2	-5,6	-6,2
San Pedro P.	92,4	65,4	26,1	2,7	4,0	-1,8	-5,8	-8,1
Torre-Pacheco	97,5	72,6	26,4	-1,8	4,5	0,8	-7,5	-7,7
Unión, La	64,9	67,7	10,8	9,4	12,0	0,3	-8,1	-5,9
Comarca	58,0	69,8	21,9	3,0	13,3	1,6	-6,8	-6,4
Región Murcia	51,9	57,4	15,1	4,7	11,0	2,7	-6,3	-8,7

TASA APROXIMADA DE PARO REGISTRADO																				
Municipios	2014												2015							
	I	II	III	IV	V	VI	VII	VIII	IX	X	XI	XII	I	II	III	IV	V	VI		
Alcázares, Los	30,0	30,0	28,0	25,5	24,4	21,6	20,2	20,6	26,2	27,0	27,2	27,2	27,7	27,8	25,9	24,2	22,5	21,5		
Cartagena	29,5	29,3	28,8	28,0	27,3	26,4	26,0	26,1	27,4	27,4	27,7	27,9	28,2	28,2	27,5	27,0	26,5	25,1		
Fuente Álamo	16,0	16,4	16,1	16,0	16,2	15,1	15,2	15,5	15,9	15,0	15,1	15,0	15,1	14,9	14,6	14,1	14,6	13,4		
Mazarrón	24,5	23,9	23,2	21,8	21,6	19,6	18,1	18,9	21,3	21,9	21,8	22,2	22,9	22,4	21,0	19,8	19,1	18,3		
San Javier	24,6	24,6	23,6	21,2	21,0	19,3	18,3	19,1	22,4	23,9	23,6	23,6	24,0	23,9	22,3	20,7	20,1	18,4		
San Pedro P.	32,6	32,1	30,8	28,3	27,4	25,7	24,5	25,1	28,3	29,5	29,5	29,8	30,6	30,0	28,7	26,8	26,0	24,3		
Torre-Pacheco	20,4	20,3	19,7	18,5	18,4	17,8	18,7	19,3	20,4	19,3	18,1	18,1	19,2	18,4	17,9	17,4	17,4	16,8		
Unión, La	54,6	53,6	53,1	51,4	49,6	48,1	48,1	47,8	50,2	49,0	50,6	51,0	51,6	51,1	49,7	48,4	47,4	45,4		
Comarca	28,2	28,0	27,3	26,1	25,5	24,3	23,8	24,1	26,0	26,1	26,2	26,4	26,8	26,6	25,7	24,9	24,3	23,0		
Región Murcia	24,6	24,3	23,5	22,4	21,6	21,7	22,1	22,7	22,7	22,7	22,4	22,4	22,7	22,5	21,7	20,9	19,9	19,8		

Evolución de la variación relativa mensual (julio-junio) del paro registrado



Evolución de la variación relativa mensual (julio-junio) del paro registrado



VARIACIÓN ABSOLUTA MENSUAL CONTRATOS POR SECTOR (Junio-julio 2015)					
Municipio	Total	Agricultura	Industria	Construcción	Servicios
Alcázares, Los	96	-133	-5	3	231
Cartagena	349	-441	138	19	633
Fuente Álamo	-96	-187	13	10	68
Mazarrón	334	-7	7	0	334
San Javier	-606	-987	25	-4	360
San Pedro P.	234	48	7	6	173
Torre-Pacheco	-2.612	-2.677	2	-17	80
Unión, La	-1	-3	9	12	-19
Comarca	-2.302	-4.387	196	29	1.860
Región Murcia	-3.587	-5.876	337	438	1.514

VARIACIÓN RELATIVA MENSUAL CONTRATOS POR SECTOR (Junio-julio 2015)					
Municipio	Total	Agricultura	Industria	Construcción	Servicios
Alcázares, Los	9,6	-45,2	-18,5	11,5	35,4
Cartagena	2,1	-4,4	31,4	4,8	10,4
Fuente Álamo	-15,9	-46,4	27,1	62,5	49,3
Mazarrón	18,3	-1,1	35,0	0,0	30,5
San Javier	-16,3	-44,1	96,2	-6,3	25,8
San Pedro P.	25,5	98,0	14,0	16,2	22,1
Torre-Pacheco	-30,2	-34,6	4,8	-16,3	10,6
Unión, La	-0,3	-21,4	15,3	44,4	-7,9
Comarca	-6,8	-20,5	27,5	3,9	16,7
Región Murcia	-4,1	-14,1	5,3	15,5	4,2

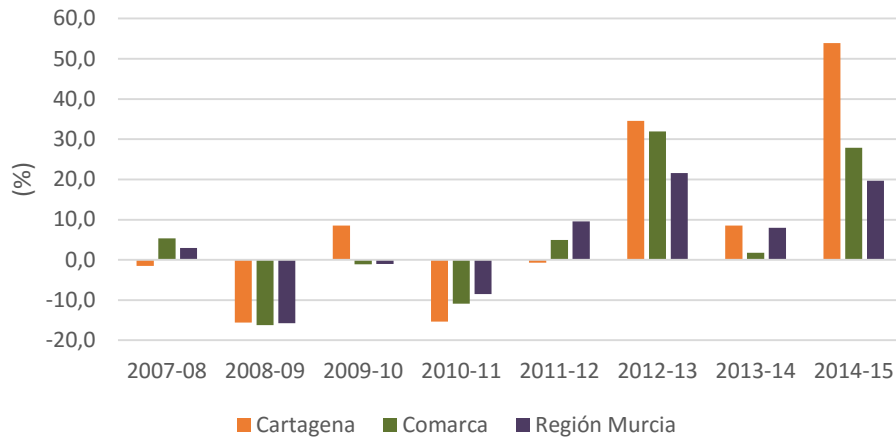
VARIACIÓN ABSOLUTA INTERANUAL CONTRATOS POR SECTOR (Julio 2014 - 2015)					
Municipio	Total	Agricultura	Industria	Construcción	Servicios
Alcázares, Los	-103	-27	7	14	-97
Cartagena	6.066	4.973	145	-254	1.202
Fuente Álamo	-20	-108	33	9	46
Mazarrón	-70	-174	8	21	75
San Javier	475	167	13	-23	318
San Pedro P.	-35	-40	-12	8	9
Torre-Pacheco	714	580	8	-24	150
Unión, La	-118	-1	6	-10	-113
Comarca	6.909	5.370	208	-259	1.590
Región Murcia	13.704	9.261	660	99	3.684

VARIACIÓN RELATIVA INTERANUAL CONTRATOS POR SECTOR (Julio 2014 - 2015)					
Municipio	Total	Agricultura	Industria	Construcción	Servicios
Alcazares, Los	-8,6	-14,4	46,7	93,3	-9,9
Cartagena	53,9	107,6	33,5	-38,1	21,7
Fuente Alamo	-3,8	-33,3	117,9	52,9	28,8
Mazarron	-3,1	-21,7	42,1	41,2	5,5
San Javier	18,0	15,4	34,2	-27,7	22,1
San Pedro P.	-2,9	-29,2	-17,4	22,9	1,0
Torre-Pacheco	13,4	12,9	22,2	-21,6	22,0
Union, La	-25,7	-8,3	9,7	-20,4	-33,6
Comarca	27,8	46,1	29,7	-25,2	13,9
Región Murcia	19,7	34,8	10,9	3,1	10,9

VARIACIÓN ABSOLUTA INTERANUAL (Julio) DE LA CONTRACCIÓN								
Municipios	2007-08	2008-09	2009-10	2010-11	2011-12	2012-13	2013-14	2014-15
Alcázares, Los	-508	-11	139	197	-8	-127	204	-103
Cartagena	-154	-1.558	718	-1.406	-56	2.664	883	6.066
Fuente Álamo	-387	-382	-307	-132	75	97	-268	-20
Mazarrón	517	-559	-373	283	14	435	-47	-70
San Javier	352	191	-252	-167	443	210	162	475
San Pedro P.	-294	56	72	47	-18	124	148	-35
Torre-Pacheco	1.781	-1.567	-255	-991	415	2.394	-778	714
Unión, La	-91	-48	39	17	5	102	128	-118
Comarca	1.216	-3.878	-219	-2.152	870	5.899	432	6.909
Región Murcia	1.838	-10.009	-560	-4.511	4.634	11.447	5.158	13.704

VARIACIÓN RELATIVA INTERANUAL (Julio) DE LA CONTRACCIÓN								
	2007-08	2008-09	2009-10	2010-11	2011-12	2012-13	2013-14	2014-15
Alcázares, Los	-38,7	-1,4	17,5	21,1	-0,7	-11,3	20,5	-8,6
Cartagena	-1,5	-15,6	8,5	-15,3	-0,7	34,6	8,5	53,9
Fuente Álamo	-21,1	-26,4	-28,9	-17,4	12,0	13,9	-33,6	-3,8
Mazarrón	26,4	-22,6	-19,5	18,4	0,8	23,7	-2,1	-3,1
San Javier	20,6	9,3	-11,2	-8,4	24,2	9,2	6,5	18,0
San Pedro P.	-27,9	7,4	8,8	5,3	-1,9	13,5	14,2	-2,9
Torre-Pacheco	41,2	-25,7	-5,6	-23,2	12,6	64,7	-12,8	13,4
Unión, La	-29,6	-22,2	23,2	8,2	2,2	44,5	38,7	-25,7
Comarca	5,4	-16,2	-1,1	-10,9	4,9	31,9	1,8	27,8
Región Murcia	3,0	-15,8	-1,0	-8,5	9,6	21,6	8,0	19,7

Evolución de la variación relativa interanual (julio) de la contratación



Evolución de la variación relativa interanual (julio) de la contratación

