

**INFORME MENSUAL DEL MERCADO LABORAL DE  
LOS MUNICIPIOS DE:**

**LOS ALCÁZARES, CARTAGENA, FUENTE ÁLAMO,  
MAZARRÓN, SAN JAVIER, SAN PEDRO DEL PINATAR,  
TORRE PACHECO Y LA UNIÓN**

**SEPTIEMBRE 2015**

## RESUMEN

### Paro registrado (actualizado a septiembre de 2015) y tasa aproximada de paro registrado (TAPR actualizada a agosto de 2015)

✚ El total de parados en la **comarca** en septiembre de 2015 aumentó en 1.426 personas respecto al mes anterior, y disminuyó en 2.129 personas respecto a septiembre de 2014. Esto ha supuesto en términos porcentuales un incremento mensual del 4,2%, y un descenso interanual de un 5,7%. La **Región** registra 179 parados menos que el mes anterior (descenso del 0,1%), y 11.360 menos que en septiembre del año pasado, lo que supone un descenso interanual del 8,0%. En términos mensuales el paro registrado aumentó en todos los municipios, especialmente en Los Alcázares (11,1%) y La Unión (10,2%). Respecto a septiembre de 2014, el paro disminuye en todos los municipios, especialmente en San Javier y Torre-Pacheco (caídas del 7,2% y 6,8% respectivamente).

✚ La **tasa aproximada de paro registrado (TAPR)** de la zona en agosto de 2015 ha sido del 22,9%, frente al 22,0% de julio de 2015 (0,9 puntos porcentuales más en el mes actual), mientras que era del 24,1% en agosto de 2014 (siendo la bajada interanual de agosto de 1,2 puntos porcentuales). Por **municipios**, La Unión obtiene el peor dato con diferencia (45,6%), mientras que Fuente Álamo es el de mejor comportamiento (14,4%). La **TAPR de la Región** se ha situado en agosto en el 20,8%, siendo un punto porcentual superior a la del mes anterior y 1,3 puntos porcentuales menor que la de hace un año.

✚ Por **sectores**, los aumentos mensuales del paro en **septiembre** tuvieron lugar en todos los sectores excepto en construcción (donde cae el paro un 1,5%). Atendiendo a los datos de los **últimos doce meses**, los mayores descensos del paro tuvieron lugar en la construcción (18,9%) y la industria (15,9%).

✚ En **Cartagena** hay 511 parados más que en el **mes anterior** (un aumento de un 2,6%) y 1.146 desempleados menos que en **septiembre de 2014** (un 5,4% menos). A nivel **sectorial**, en términos mensuales es en agricultura, colectivo sin empleo anterior y sobre todo servicios donde aumenta el desempleo, mientras que cae en industria y construcción. En términos interanuales, la industria (18,2%) y la construcción (18,3%) presentan los mayores descensos relativos del desempleo, mientras que aumenta solamente en agricultura (0,5%). Por último, la **TAPR** de Cartagena en agosto de 2015 se sitúa en el 24,8%, siendo 0,5 puntos porcentuales superior a la de julio y 1,3 puntos porcentuales inferior a la de agosto de 2014.

## Contratación (septiembre 2015)

- La contratación relativa en términos **mensuales** aumenta en todos los sectores, especialmente en la agricultura, aunque el incremento total (40,1%) queda lejos del de la Región (60,5%). La diferencia se da sobre todo por una menor contratación en la comarca en el sector servicios. En términos relativos **interanuales**, la contratación aumenta un 23,6%, ligeramente por encima del 16,4% de la Región. Destaca el mayor aumento de la contratación en agricultura en la comarca con respecto a la Región.

## Valoración

- El aumento mensual del paro en la comarca se debe casi totalmente al sector servicios, y es comparable en términos relativos al de los años 2010 y 2011, lo cual representa un retroceso respecto a la evolución del paro en septiembre de los pasados tres años.
- Destaca el descenso interanual del paro registrado en septiembre de 2015, lo que ya se consiguió en septiembre de 2014 en proporciones similares, siendo septiembre de 2015 el segundo mejor mes desde septiembre de 2007. En términos interanuales sin embargo, el descenso de septiembre de 2014 del paro registrado fue superior. Todos los municipios registran una caída interanual del paro.

VARIACIÓN ABSOLUTA MENSUAL Paro Registrado (Agosto-septiembre 2015)												
Municipios	Total	Sexo y Edad						Sectores				
		Hombres			Mujeres			Agricultura	Industria	Construcción	Servicios	Sin empleo anterior
		<25	25 - 44	>=45	<25	25 - 44	>=45					
Alcázares, Los	130	18	5	5	14	75	13	-3	13	0	101	19
Cartagena	511	91	161	14	113	76	56	9	-10	-15	507	20
Fuente Álamo	13	-1	8	-5	3	1	7	12	3	-8	8	-2
Mazarrón	108	17	30	1	30	12	18	-25	7	-32	158	0
San Javier	176	26	31	14	23	67	15	-10	1	13	164	8
San Pedro P.	157	19	17	24	33	38	26	-4	10	-15	149	17
Torre-Pacheco	91	34	-5	-23	25	47	13	83	6	-16	6	12
Unión, La	240	33	62	13	30	74	28	5	10	6	207	12
<b>Comarca</b>	<b>1.426</b>	<b>237</b>	<b>309</b>	<b>43</b>	<b>271</b>	<b>390</b>	<b>176</b>	<b>67</b>	<b>40</b>	<b>-67</b>	<b>1.300</b>	<b>86</b>
<b>Región Murcia</b>	<b>-179</b>	<b>557</b>	<b>-681</b>	<b>-423</b>	<b>726</b>	<b>-481</b>	<b>123</b>	<b>-358</b>	<b>-246</b>	<b>-330</b>	<b>369</b>	<b>386</b>

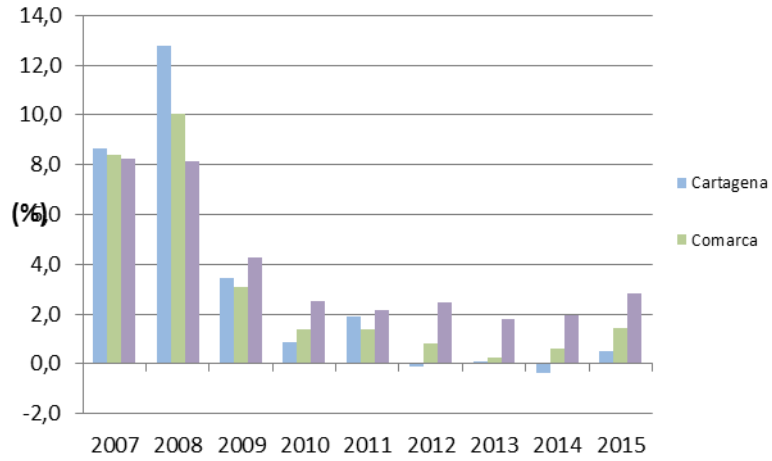
VARIACIÓN RELATIVA MENSUAL Paro Registrado (Agosto-septiembre 2015)												
Municipios	Total	Sexo y Edad						Sectores				
		Hombres			Mujeres			Agricultura	Industria	Construcción	Servicios	Sin empleo anterior
		<25	25 - 44	>=45	<25	25 - 44	>=45					
Alcázares, Los	11,1	48,6	2,0	2,0	29,2	24,3	4,6	-2,7	20,3	0,0	12,9	17,6
Cartagena	2,6	10,7	4,0	0,4	13,8	1,4	1,2	0,9	-0,7	-0,5	4,1	0,9
Fuente Álamo	1,2	-2,4	3,6	-2,4	5,1	0,3	3,4	6,4	2,6	-6,1	1,6	-1,9
Mazarrón	5,1	17,0	6,6	0,2	26,8	2,1	4,2	-6,0	8,6	-11,3	12,5	0,0
San Javier	7,1	25,7	6,3	2,9	20,9	9,2	2,7	-2,6	0,8	6,4	10,8	3,2
San Pedro P.	7,3	18,8	3,8	5,9	31,7	6,1	5,5	-1,5	9,7	-6,1	11,3	8,0
Torre-Pacheco	3,2	27,0	-0,8	-4,2	16,8	6,0	2,3	15,9	4,4	-5,3	0,4	5,1
Unión, La	10,2	28,9	12,1	2,9	32,3	11,0	5,3	6,1	4,9	1,5	14,4	4,8
<b>Comarca</b>	<b>4,2</b>	<b>16,1</b>	<b>4,4</b>	<b>0,6</b>	<b>18,1</b>	<b>4,1</b>	<b>2,3</b>	<b>2,3</b>	<b>1,8</b>	<b>-1,5</b>	<b>6,3</b>	<b>2,5</b>
<b>Región Murcia</b>	<b>-0,1</b>	<b>9,5</b>	<b>-2,6</b>	<b>-1,6</b>	<b>12,5</b>	<b>-1,3</b>	<b>0,4</b>	<b>-3,1</b>	<b>-1,6</b>	<b>-2,3</b>	<b>0,5</b>	<b>3,4</b>

VARIACIÓN ABSOLUTA INTERANUAL Paro Registrado (Septiembre 2014 - 2015)												
Municipios	Total	Sexo y Edad						Sectores				
		Hombres			Mujeres			Agricultura	Industria	Construcción	Servicios	Sin empleo anterior
		<25	25 - 44	>=45	<25	25 - 44	>=45					
Alcázares, Los	-69	-15	-94	5	-3	10	28	-9	-3	-15	-67	25
Cartagena	-1.146	-141	-689	-193	-68	-271	216	5	-300	-629	-169	-53
Fuente Álamo	-74	-19	-42	-14	-3	-15	19	-3	-18	-29	-14	-10
Mazarrón	-151	-21	-54	-8	-4	-77	13	-39	1	-62	-57	6
San Javier	-206	-42	-118	7	-39	-28	14	-19	-32	-39	-122	6
San Pedro P.	-102	-17	-51	-2	-9	-19	-4	22	-31	-50	-50	7
Torre-Pacheco	-213	1	-139	-71	-29	-29	54	6	-34	-114	-87	16
Unión, La	-168	5	-71	-26	-27	-37	-12	-22	-5	-88	-32	-21
<b>Comarca</b>	<b>-2.129</b>	<b>-249</b>	<b>-1.258</b>	<b>-302</b>	<b>-182</b>	<b>-466</b>	<b>328</b>	<b>-59</b>	<b>-422</b>	<b>-1.026</b>	<b>-598</b>	<b>-24</b>
<b>Región Murcia</b>	<b>-11.360</b>	<b>-778</b>	<b>-5.589</b>	<b>-2.020</b>	<b>-838</b>	<b>-2.579</b>	<b>444</b>	<b>-760</b>	<b>-1.785</b>	<b>-3.463</b>	<b>-4.805</b>	<b>-547</b>

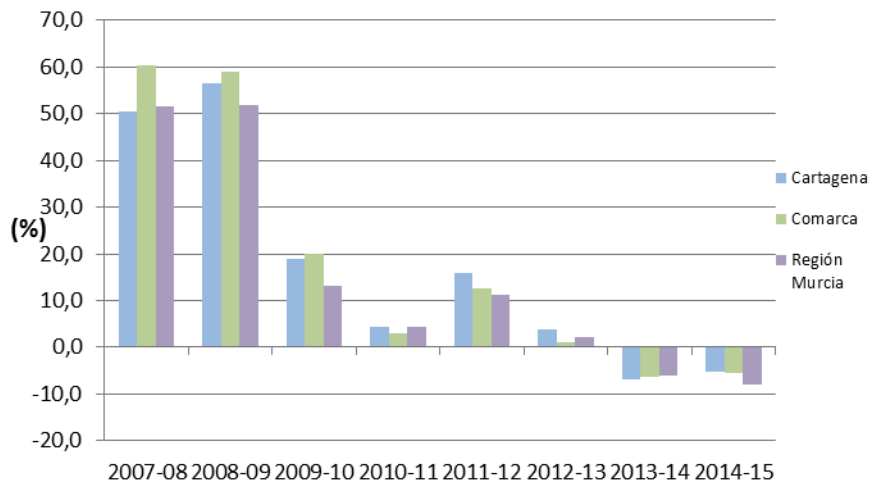
VARIACIÓN RELATIVA INTERANUAL Paro Registrado (Septiembre 2014 - 2015)												
Municipios	Total	Sexo y Edad						Sectores				
		Hombres			Mujeres			Agricultura	Industria	Construcción	Servicios	Sin empleo anterior
		<25	25 - 44	>=45	<25	25 - 44	>=45					
Alcázares, Los	-5,0	-21,4	-27,2	2,0	-4,6	2,7	10,4	-7,6	-3,8	-13,0	-7,0	24,5
Cartagena	-5,4	-13,0	-14,2	-4,6	-6,8	-4,7	4,9	0,5	-18,2	-18,3	-1,3	-2,3
Fuente Álamo	-6,6	-32,2	-15,3	-6,4	-4,6	-4,7	9,9	-1,5	-13,2	-19,0	-2,7	-8,7
Mazarrón	-6,3	-15,2	-10,0	-1,8	-2,7	-11,4	3,0	-9,0	1,1	-19,9	-3,8	9,2
San Javier	-7,2	-24,9	-18,5	1,4	-22,7	-3,4	2,5	-4,8	-20,1	-15,3	-6,8	2,4
San Pedro P.	-4,2	-12,4	-9,9	-0,5	-6,2	-2,8	-0,8	8,8	-21,5	-17,8	-3,3	3,1
Torre-Pacheco	-6,8	0,6	-17,6	-11,8	-14,3	-3,4	10,3	1,0	-19,4	-28,6	-5,0	6,9
Unión, La	-6,1	3,5	-11,0	-5,4	-18,0	-4,7	-2,1	-20,2	-2,3	-18,2	-1,9	-7,4
<b>Comarca</b>	<b>-5,7</b>	<b>-12,7</b>	<b>-14,6</b>	<b>-4,2</b>	<b>-9,3</b>	<b>-4,5</b>	<b>4,4</b>	<b>-1,9</b>	<b>-15,9</b>	<b>-18,9</b>	<b>-2,6</b>	<b>-0,7</b>
<b>Región Murcia</b>	<b>-8,0</b>	<b>-10,8</b>	<b>-17,9</b>	<b>-7,4</b>	<b>-11,4</b>	<b>-6,6</b>	<b>1,5</b>	<b>-6,4</b>	<b>-10,8</b>	<b>-19,6</b>	<b>-5,8</b>	<b>-4,4</b>

TASA APROXIMADA DE PARO REGISTRADO																				
Municipios	2014												2015							
	I	II	III	IV	V	VI	VII	VIII	IX	X	XI	XII	I	II	III	IV	V	VI	VII	VIII
Alcázares, Los	30,0	30,0	28,0	25,5	24,4	21,6	20,2	20,6	26,2	27,0	27,2	27,2	27,7	27,8	25,9	24,2	22,5	21,5	19,1	20,49
Cartagena	29,5	29,3	28,8	28,0	27,3	26,4	26,0	26,1	27,4	27,4	27,7	27,9	28,2	28,2	27,5	27,0	26,5	25,1	24,3	24,84
Fuente Álamo	16,0	16,4	16,1	16,0	16,2	15,1	15,2	15,5	15,9	15,0	15,1	15,0	15,1	14,9	14,6	14,1	14,6	13,4	13,7	14,37
Mazarrón	24,5	23,9	23,2	21,8	21,6	19,6	18,1	18,9	21,3	21,9	21,8	22,2	22,9	22,4	21,0	19,8	19,1	18,3	16,6	17,45
San Javier	24,6	24,6	23,6	21,2	21,0	19,3	18,3	19,1	22,4	23,9	23,6	23,6	24,0	23,9	22,3	20,7	20,1	18,4	17,0	18,01
San Pedro P.	32,6	32,1	30,8	28,3	27,4	25,7	24,5	25,1	28,3	29,5	29,5	29,8	30,6	30,0	28,7	26,8	26,0	24,3	22,5	24,43
Torre-Pacheco	20,4	20,3	19,7	18,5	18,4	17,8	18,7	19,3	20,4	19,3	18,1	18,1	19,2	18,4	17,9	17,4	17,4	16,8	16,9	18,14
Unión, La	54,6	53,6	53,1	51,4	49,6	48,1	48,1	47,8	50,2	49,0	50,6	51,0	51,6	51,1	49,7	48,4	47,4	45,4	45,2	45,59
<b>Comarca</b>	<b>28,2</b>	<b>28,0</b>	<b>27,3</b>	<b>26,1</b>	<b>25,5</b>	<b>24,3</b>	<b>23,8</b>	<b>24,1</b>	<b>26,0</b>	<b>26,1</b>	<b>26,2</b>	<b>26,4</b>	<b>26,8</b>	<b>26,6</b>	<b>25,7</b>	<b>24,9</b>	<b>24,3</b>	<b>23,0</b>	<b>22,0</b>	<b>22,91</b>
<b>Región Murcia</b>	<b>24,6</b>	<b>24,3</b>	<b>23,5</b>	<b>22,4</b>	<b>21,6</b>	<b>21,7</b>	<b>22,1</b>	<b>22,7</b>	<b>22,7</b>	<b>22,7</b>	<b>22,4</b>	<b>22,4</b>	<b>22,7</b>	<b>22,5</b>	<b>21,7</b>	<b>20,9</b>	<b>19,9</b>	<b>19,8</b>	<b>19,8</b>	<b>20,79</b>

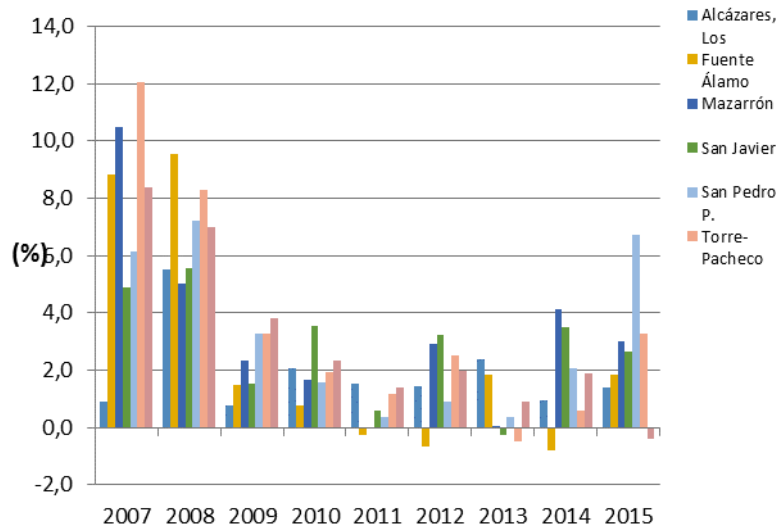
### Evolución de la variación relativa mensual (Agosto-septiembre) del paro registrado



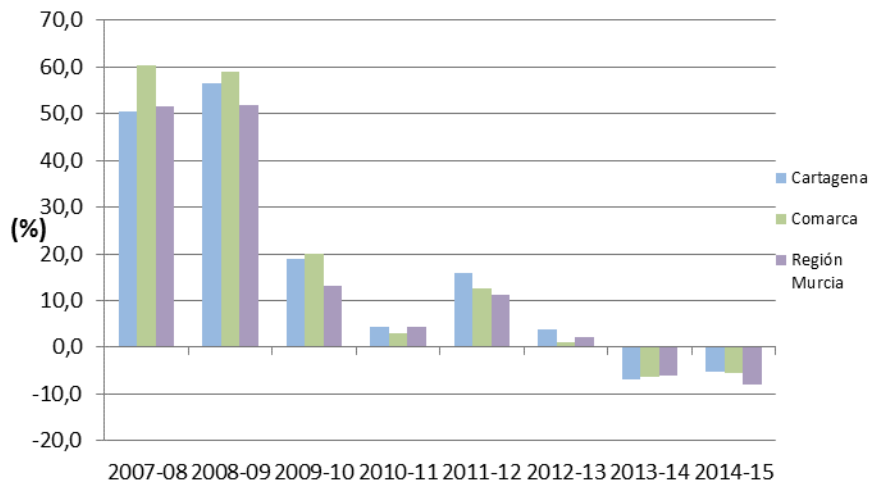
### Evolución de la variación relativa interanual (Septiembre) del paro registrado



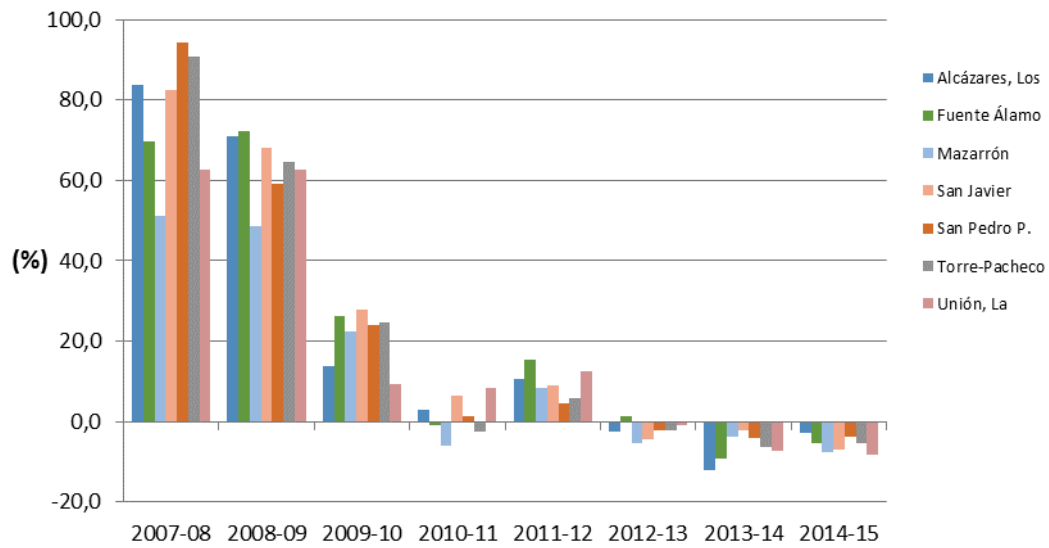
### Evolución de la variación relativa mensual (Agosto-septiembre) del paro registrado



### Evolución de la variación relativa interanual (Septiembre) del paro registrado



### Evolución de la variación relativa interanual (Septiembre) del paro registrado



VARIACIÓN ABSOLUTA MENSUAL CONTRATOS POR SECTOR (Agosto-septiembre 2015)					
Municipio	Total	Agricultura	Industria	Construcción	Servicios
Alcázares, Los	103	157	31	-5	-80
Cartagena	2.459	801	68	-16	1.606
Fuente Álamo	523	427	18	11	67
Mazarrón	484	249	-21	75	181
San Javier	471	456	7	20	-12
San Pedro P.	74	-19	5	15	73
Torre-Pacheco	2.314	2.254	-6	7	59
Unión, La	56	68	12	31	-55
<b>Comarca</b>	<b>6.484</b>	<b>4.393</b>	<b>114</b>	<b>138</b>	<b>1.839</b>
<b>Región Murcia</b>	<b>27.174</b>	<b>10.889</b>	<b>1.380</b>	<b>678</b>	<b>14.227</b>



<b>VARIACIÓN RELATIVA MENSUAL CONTRATOS POR SECTOR (Agosto-septiembre 2015)</b>					
<b>Municipio</b>	<b>Total</b>	<b>Agricultura</b>	<b>Industria</b>	<b>Construcción</b>	<b>Servicios</b>
Alcázares, Los	18,3	149,5	442,9	-21,7	-18,7
Cartagena	28,7	19,3	15,3	-3,5	45,8
Fuente Álamo	176,7	255,7	48,6	78,6	85,9
Mazarrón	36,9	42,3	-61,8	214,3	27,7
San Javier	34,0	89,8	46,7	50,0	-1,5
San Pedro P.	12,3	-46,3	31,3	46,9	14,2
Torre-Pacheco	72,5	87,9	-16,7	7,1	11,9
Unión, La	21,1	1.700,0	32,4	238,5	-25,9
<b>Comarca</b>	<b>40,1</b>	<b>54,1</b>	<b>18,2</b>	<b>19,2</b>	<b>27,4</b>
<b>Región Murcia</b>	<b>60,5</b>	<b>67,8</b>	<b>25,7</b>	<b>26,0</b>	<b>68,3</b>

<b>VARIACIÓN ABSOLUTA INTERANUAL CONTRATOS POR SECTOR (Septiembre 2014 - 2015)</b>					
<b>Municipio</b>	<b>Total</b>	<b>Agricultura</b>	<b>Industria</b>	<b>Construcción</b>	<b>Servicios</b>
Alcázares, Los	-277	-306	25	6	-2
Cartagena	2.610	1.926	28	-114	770
Fuente Álamo	85	117	18	-20	-30
Mazarrón	203	-22	-1	70	156
San Javier	553	333	-1	3	218
San Pedro P.	49	2	3	5	39
Torre-Pacheco	1.090	1.291	0	32	-233
Unión, La	10	50	8	2	-50
<b>Comarca</b>	<b>4.323</b>	<b>3.391</b>	<b>80</b>	<b>-16</b>	<b>868</b>
<b>Región Murcia</b>	<b>10.152</b>	<b>4.919</b>	<b>827</b>	<b>340</b>	<b>4.066</b>

<b>VARIACIÓN RELATIVA INTERANUAL CONTRATOS POR SECTOR (Septiembre 2014 - 2015)</b>					
<b>Municipio</b>	<b>Total</b>	<b>Agricultura</b>	<b>Industria</b>	<b>Construcción</b>	<b>Servicios</b>
Alcazares, Los	-29,4	-53,9	192,3	50,0	-0,6
Cartagena	31,0	63,8	5,8	-20,3	17,7
Fuente Alamo	11,6	24,5	48,6	-44,4	-17,1
Mazarron	12,8	-2,6	-7,1	175,0	23,0
San Javier	42,4	52,8	-4,3	5,3	36,7
San Pedro P.	7,8	10,0	16,7	11,9	7,1
Torre-Pacheco	24,7	36,6	0,0	43,8	-29,6
Union, La	3,2	227,3	19,5	4,8	-24,2
<b>Comarca</b>	<b>23,6</b>	<b>37,2</b>	<b>12,1</b>	<b>-1,8</b>	<b>11,3</b>
<b>Región Murcia</b>	<b>16,4</b>	<b>22,3</b>	<b>14,0</b>	<b>11,6</b>	<b>13,1</b>

